

vitris

Innovatieve en doordachte beslagtechniek



vitris het systeem

Vitris is de oplossing voor alle situaties, waarbij glas een perfect kader nodig heeft. Een compleet assortiment aan profielen, beslag en schuifdeursloten voor etalage-, winkel-, standen- en interieurbouwers. Alle systeemcomponenten zijn exact op elkaar afgestemd en maken zo een groot aantal combinaties mogelijk voor verschillende afmetingen en glasdiktes. Opmerkelijk zijn de innovatieve detailoplossingen zoals de schroefloze lopermontage of de geïntegreerde aanslagdemping. Vitris, het modulaire beslagstelsel, beantwoordt aan de hoogste eisen qua duurzame functionaliteit, esthetisch design, hoge veiligheid en probleemloze montage.

Opmerking: het gehele Vitris-assortiment van Willach is steeds en continue leverbaar vanuit de productieplaats te Ruppichterath.



Modulair systeem

1 Een bouwdoosprincipe met betrekking tot het gehele Vitris-assortiment: universeel beslag voor verschillende **glasdiktes van 4 - 12 mm** dikte.

2 **Slot, adapter en greep** voor schuifdeurprofiel zijn maat-technisch en esthetisch op de beslagcomponenten afgestemd en vormen zo een overtuigende oplossing.

3 **Het Secura-slotsysteem** laat zich door een universele binnencilinder flexibel in alle Vitris-componenten monteren en demonteren.

Duurzame functionaliteit

4 **De Vitris-loper** met een eendelige verenstaalbehuizing zorgt voor een exacte centralisatie, een zelfstandige afstelling in de behuizing en voor een extreem hoog loopgemak.

5 **Langdurige lichte en geluidsarme** loop door stalen kogellagers met een kunststof-ommanteling.

6 De machinaal aangebrachte, **kwalitatief hoogwaardige flok** waarborgt een hoge slijtageweerstand en een langdurige rustige loop.

Veiligheid

7 **De 3-punts-veiligheid** bij etalages (Secura-slot • aanslagdemper / uithefveiligheid • geleideprofiel) beschermt tegen het uithetten en het horizontaal uit elkaar drukken.

8 **Aanslagdemper / uithefveiligheid** remmen en fixeren het glas en verhinderen zo het uithetten in de eindpositie.

9 De gepatenteerde sluitmechaniek verhindert het uit elkaar drukken van de schuif-elementen.

Snelle montage

10 Met de **Vitris-loopwerk-plaatser** is een heel snelle, propere en schroefloze montage mogelijk.

11 De Inbusschroevendraaier maakt **een snelle en simpele montage** van sloten, adapters en grepen mogelijk.

12 **Klembare stofborstels** zorgen voor een ideale afdichting en bescherming tegen stof.

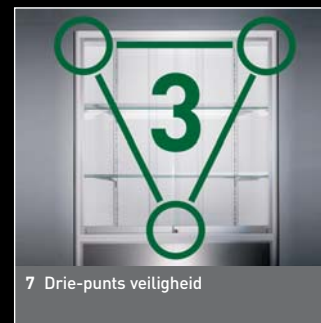
Modulair systeem



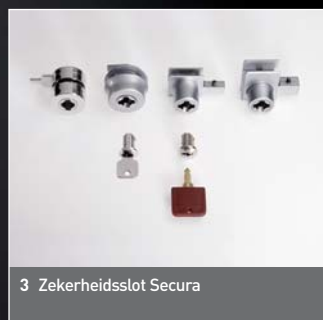
Duurzame functionaliteit



Veiligheid



Snelle montage

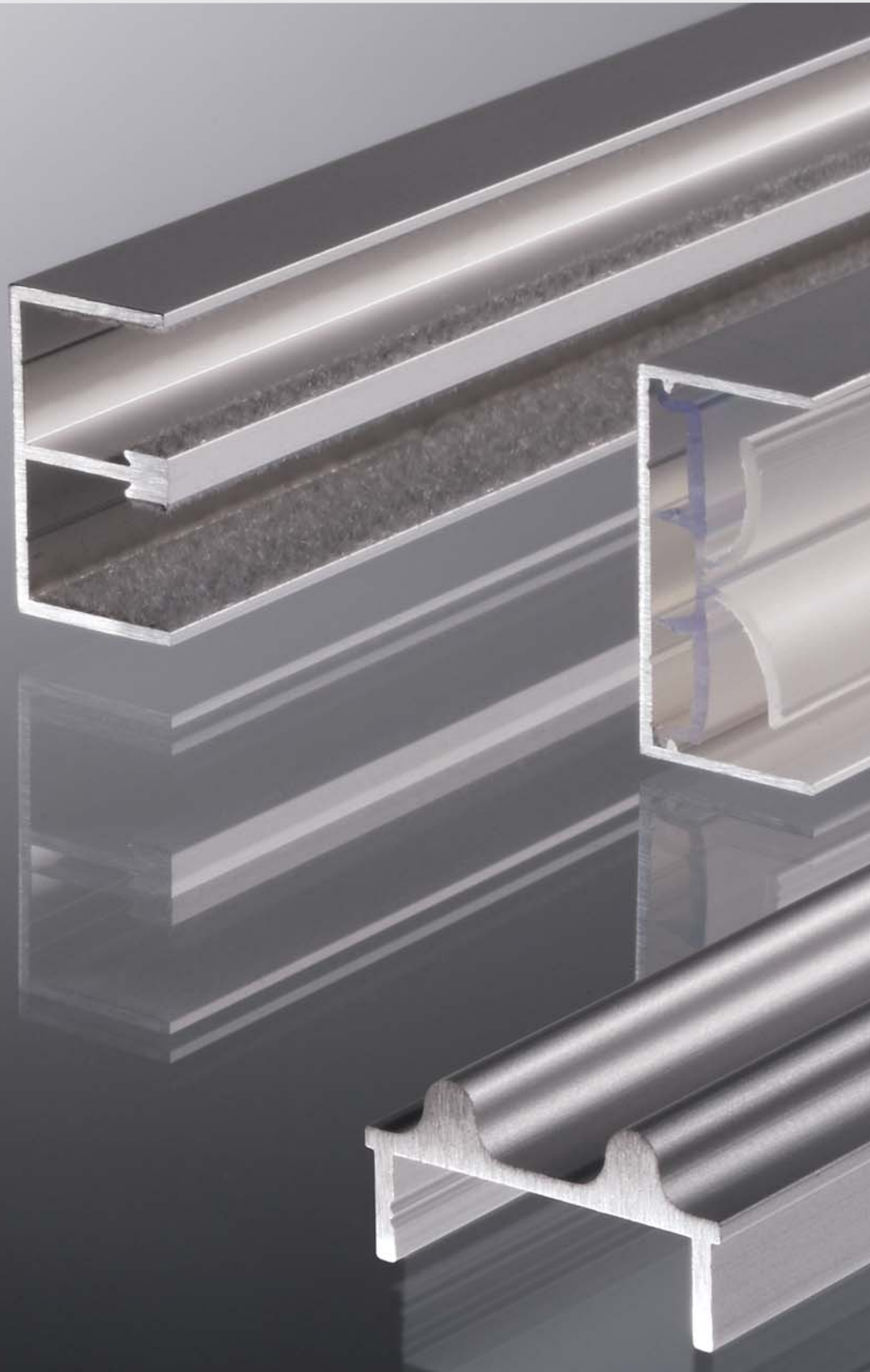


vitris
supra

Supra is een universeel te gebruiken beslagstelsel voor glasdiktes van 4, 5, 6 en 8 mm. De kwalitatief hoogwaardige flok van de geleideprofielen, de superieure loopwerktechniek, de stevige verbinding van glas en metaal door transparante kunststof-inlegprofielen alsook de onzichtbaar geïntegreerde aanslagdempers en uithefveiligheden zorgen voor een perfecte, duurzame, lichte en geluidloze functionaliteit van de glasschuifdeuren. Langetermijn tests van Willach tonen de degelijkheid van deze techniek ten opzichte van gelijkaardige loopwerken: zelfs na 40.000 schuifbewegingen is geen enkele slijtage vast te stellen.



Supra-profielen zijn leverbaar in geanodiseerd mat aluminium, mat goud, RVS-look alsook in wit poedergelakt.



1 Het Supra-raamprofiel maakt een gelijkmatige montage van glazen en schuifdeurprofielen mogelijk. **Het stoot- en stofdicht kunststofprofiel** vormt een ideale bufferzone tussen glas en metaal en zorgt voor stofdichtheid.

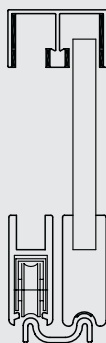
2 De Supra-loopwerktechniek laat een belastbaarheid van tot 25 kg bij 2 loopwerken en tot 50 kg bij 4 loopwerken toe (resultaat van tests op de Willach-schuifdeur proefstand).

3 De onverslijtbare flok zorgt voor een langdurige en rustige loop en verhindert het "klapperen" van de glazen.

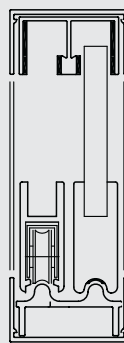
4 Het Supra-raamprofiel en de Supra-dubbele looprail maken optisch overtuigende oplossingen mogelijk. Met 2 toegevoegde componenten zijn verschillende omrandende raamconstructies mogelijk.

5 Dubbelzijdige kleefband op Supra-looprails maken een **snelle montage** mogelijk zonder storende schroefgaten of -koppen.

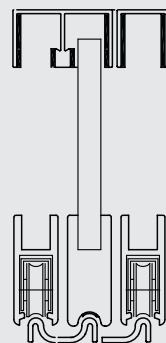
6 Enkele looprail en geleideprofiel voor **een- of meerbaaninstallaties**.



Supra-beslag



Supra-raambeslag



Supra-driebaanbeslag



1 Aanslag en antistof dichting



2 Loopwerk Supra



3 Flok met hoge slijtvastheid



4 Raamprofiel Supra



5 Snelle plaatsing



6 Enkel en dubbel railprofiel

vitris secura

Secura is een draai-drukcilinder-slot voor glasschuifdeuren. Door de gepatenteerde constructie biedt het een maximale veiligheid en een optimale bescherming tegen manipulatie: niet horizontaal uiteendrukbaar en niet uitdruk- of uithefbaar. De modulaire opbouw bestaat uit een draai-drukcilinderslot, een adapter en een uitwisselbare binnencilinder met een groot aantal verschillende sluitingen en is even snel en eenvoudig te monteren. Slot en adapter zijn qua design en qua uitzicht aan het schuifdeurprofiel aangepast. In combinatie met de Vitris-profielen kan men op die manier esthetisch veeleisende oplossingen voor het interieur verwezenlijken.

1 Greep voor **schuifdeurprofiel, adapter en slot** zijn qua maatvoering en design op het Vitris-schuifdeurprofiel afgestemd en vormen zo een esthetisch totaalbeeld.

2 Het **Secura-glasdeurgreepsloot** op ergonomische bedienhoogte zorgt voor de hoogste veiligheid en verhindert het uit elkaar drukken van de glazen op halve glashoogte.

3 De **speciale constructie** met geribbeld oppervlak verhindert het verdraaien van de behuizing op het glas.

4 De **universeel inzetbare binnencilinder** past op alle Secura-slottypes. Zowel gelijk- alsook verschillendsluitende systemen zijn daardoor realiseerbaar. De binnencilinder laat zich door middel van de demontagesleutel gemakkelijk uitwisselen.

5 Door de **gepatenteerde Secura-sluitmechaniek** omgrijpt een L-vormige stift de voorste schuifdeur met de achterste en verhindert zo het horizontaal uit elkaar drukken van beiden.

6 **Glasdeursloot** met drievoudige functie: Greep – Veiligheid – afsluiten van de glasdeurgeleiding.



1 Op elkaar afgestemde greep, slot en adapter



2 Secura-slot met "L"-vormige stift



3 Speciale uitvoering met geribbeld oppervlak



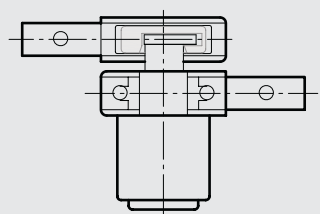
4 Universele, onderling wisselbare cilinder



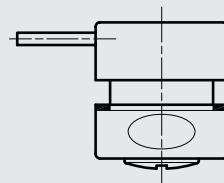
5 Gepatenteerd slotsysteem Secura



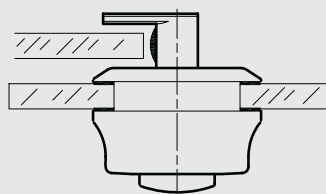
6 Greep-slot Secura



1 4 5 Secura-draai-drukcilinderslot



6 Secura-glasdeurslot



2 3 Secura-glasdeurgreepslot



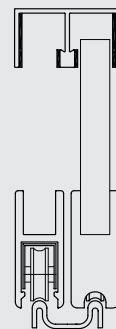
vitris robustus

Robustus is een beslagsysteem voor glasdiktes van 8 – 12 mm. Het toepassingsgebied voldoet voor vleugelgewichten tot 70 kg (2 loopwerken) en 140 kg (4 loopwerken) en is daarom ook geschikt voor zekerheidsglas. **1** De optie van een zijdelings raamprofiel met kunststof aanslagprofiel beschermt het glas aan de zijkant en sluit het geheel stofdicht af. **2** Instelbare aanslagdempers verhinderen het aanslaan van het glas tegen het zijdelings raamprofiel en vormen tevens een uithefveiligheid. Alle verdere kwaliteitskenmerken stemmen overeen met die van het Supra-assortiment.

3 Het Robustus-raamprofiel maakt een gelijkmatige montage van glazen en schuifdeurprofielen mogelijk. Het stoot- en stofdicht kunststofprofiel vormt een ideale bufferzone tussen glas en metaal en zorgt voor stofdichtheid.

4 Greep voor schuifdeurprofiel, adapter en slot zijn qua maatvoering en design op het Vitris-schuifdeurprofiel afgestemd en vormen zo een esthetisch totaalbeeld.

5 De Robustus-loopwerktechniek laat een belastbaarheid van tot 70 kg bij 2 loopwerken en tot 140 kg bij 4 loopwerken.



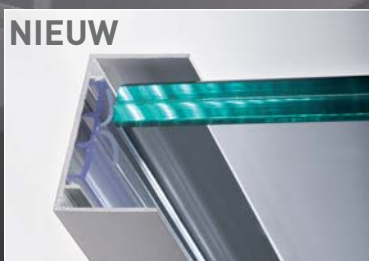
Robustus-beslag



Robustus-profielen zijn leverbaar in geanodiseerd mat aluminium en RVS-look.



NIEUW



3 Raamprofiel Robustus



4 Op elkaar afgestemde greep, slot en adapter

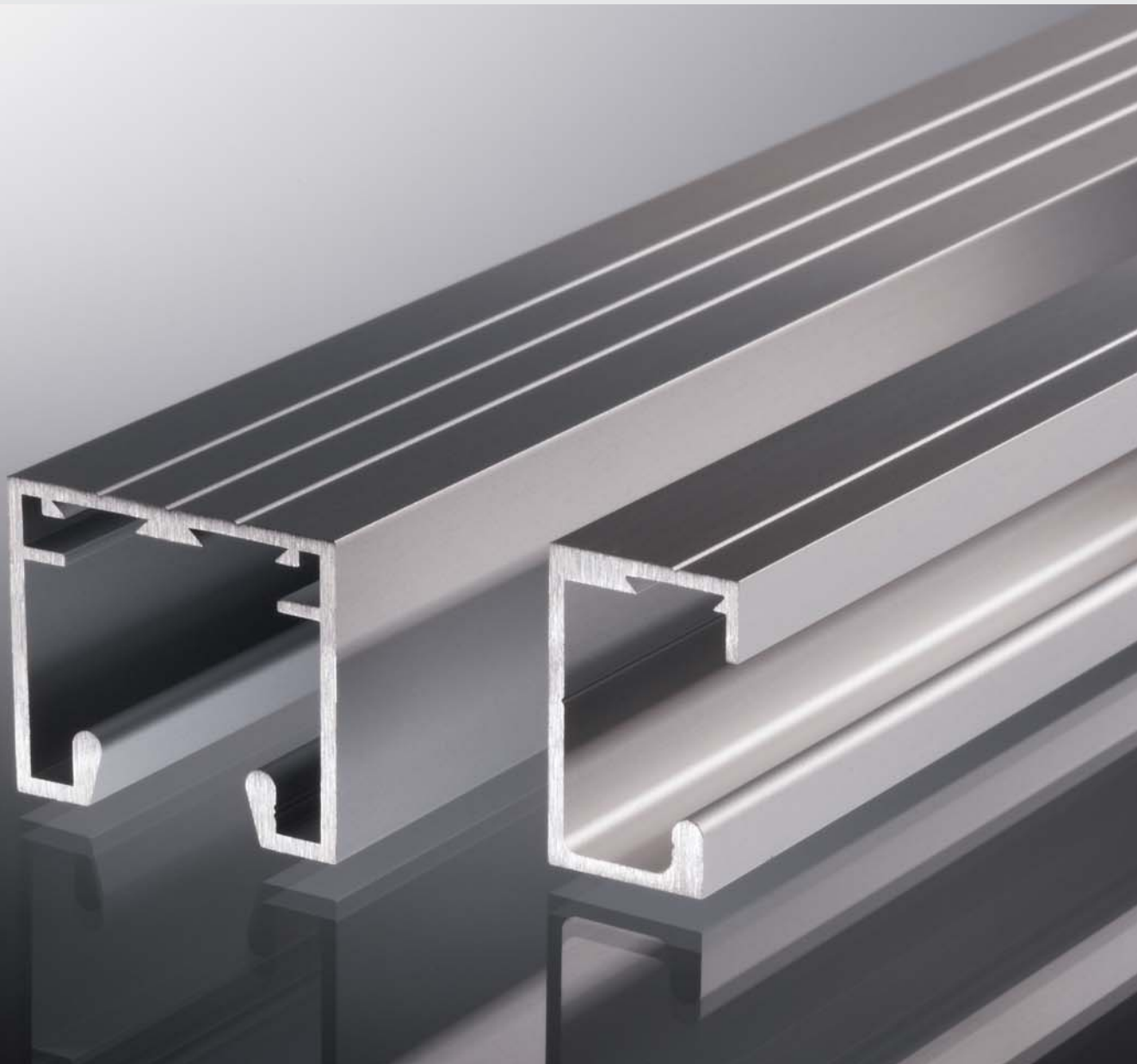
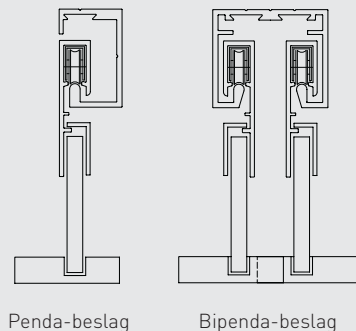


5 Loopwerk Robustus

penda/bipenda

Dit eenbanige (Penda) of tweebanige (Bipenda) hangschuifstelsel is geschikt voor glasdiktes tot 8 mm. Het Bouwdoosstelsel omvat geleideprofielen, hangprofielen, afdekprofielen, glasgeleiding en toebehoren. De kwalitatief hoogwaardige loopwerktechniek met bedekt liggend rollensysteem (max. 50 kg bij 4 loopwerken) en de montagevoordelen stemmen overeen met die van het Supra-assortiment. Ideaal voor alle toepassingen, bij welke een vrije, niet bewerkte ondergrond nodig is (b.v. balie, parketbodem, enz.).

- 1** **Kompleet bedekte loopwerk-techniek** met gekende Vitris-eigenschappen.
- 2** **Bipenda-beslag** voor dubbelvleugelige schuifelementen.
- 3** **Penda-beslag** voor enkelvleugelig schuifelement.
- 4** **Glasdeurslot** met Secura-cilindertechniek en drieboudige functie: Greep – Veiligheid – afsluiten van de glasdeurgeleiding.



1 Volledig verborgen loopwerk



2 Bipenda-beslag



3 Penda-beslag



4 Secura greep-slot



Dura en Durus zijn aluminium-geleideprofielen voor glasdiktes tot 4 mm (Dura) of 6 mm (Durus). Deze zijn geschikt voor lichtgewicht glas. Het glijdende effect wordt bereikt door middel van een kunststof inlegstrook die qua kleur afgestemd is aan het profiel.

Spiegelprofielen maken een exacte en snelle montage door het gelijktijdig boren van het profiel- en schroefgat mogelijk. Ze zijn geschikt voor spiegel diktes tot 6 mm en met een voorkant profielhoogte van 10 of 20 mm. Spiegelprofielen zijn te verkrijgen in geanodiseerd mat aluminium, goud, bruin geëloxeerd alsook wit poedergelakt.

U-Profielen kunnen voor glasdiktes van 4 - 8 mm gebruikt worden. Ze zijn te verkrijgen in geanodiseerd mat aluminium, waardoor ze een attractief en hoogwaardig uitzicht hebben.

Hoek-, eind- en middenprofielen zijn de ideale oplossing, als het de constructie van scheidingsmuren in glas betreft. In verbinding met het Supra kunststof inlegprofiel kan men glasdiktes van 4 - 8 mm optimaal verwerken.



Dura/Durus



U-Profielen



Spiegel-Profielen



Hoek-, eind- en middenprofielen

vitris leggersysteem

Het Vitris-draagsysteem met vormstabiele aluminium persprofielen maakt een attractieve en flexibele productpresentatie mogelijk. Het is zowel geschikt voor glazen als voor houten legplanken. De dragers laten zich gemakkelijk langs voor in de profielen inhaken en kunnen dankzij onderlinge afstanden van 25 mm exact geplaatst worden. De 6 verschillende dieptes van 150 - 400 mm in stappen van 50 mm maken veelzijdige presentatievarianten mogelijk.

1 Draagprofielen met optimale bevestiging door middel van transparante kunststof zuignapjes en een belastbaarheid tot 40 kg.

2 Het leggersysteem is verkrijgbaar in aluminium, zilver en goud.

3 Attractieve productpresentaties voor de veeleisende winkel- en standenbouwer.



1 Leggerdragere



2 Leggerprofielen



3 Attractieve productpresentatie





Willach behoort tot de leidende producenten van glasbeslag binnen Europa. Sinds het oprichten van de onderneming in 1889 heeft men zich steeds geconcentreerd op precisieproducten van de hoogste kwaliteit. Door talrijke technische vernieuwingen en intelligente detailoplossingen kon Willach al vroeg zijn reputatie als pionier in de sector waarmaken. Onder de naam Vitris biedt Willach vandaag een compleet en omvangrijk assortiment aan professioneel glasdeurbeslag, schuifdeursloten en wandrails voor de meest

veeleisende etalage-, winkel- en standenbouwer.

Vitris producten zijn ISO gecertificeerd en worden op de productieplaats Ruppichterorth volgens strenge vervaardigingstandaards gemaakt. Dit is de basis voor de hoge kwaliteit en de constante leverbaarheid van het gehele Vitris gamma.

Gebr. Willach GmbH
D-53809 Ruppichterorth
Germany

Tel.: +49 (0)2295 92 08 0
Fax: +49 (0)2295 92 08 429
info@vitris.eu
www.vitris.eu

Certified ISO 9001 by



vitris