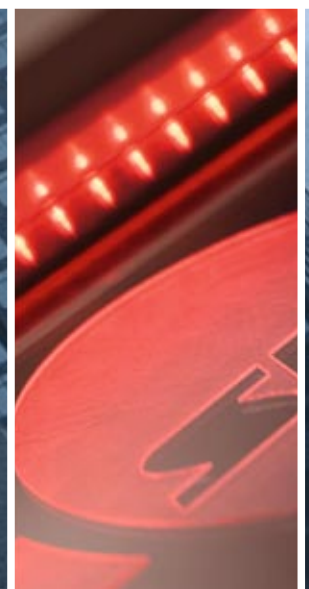
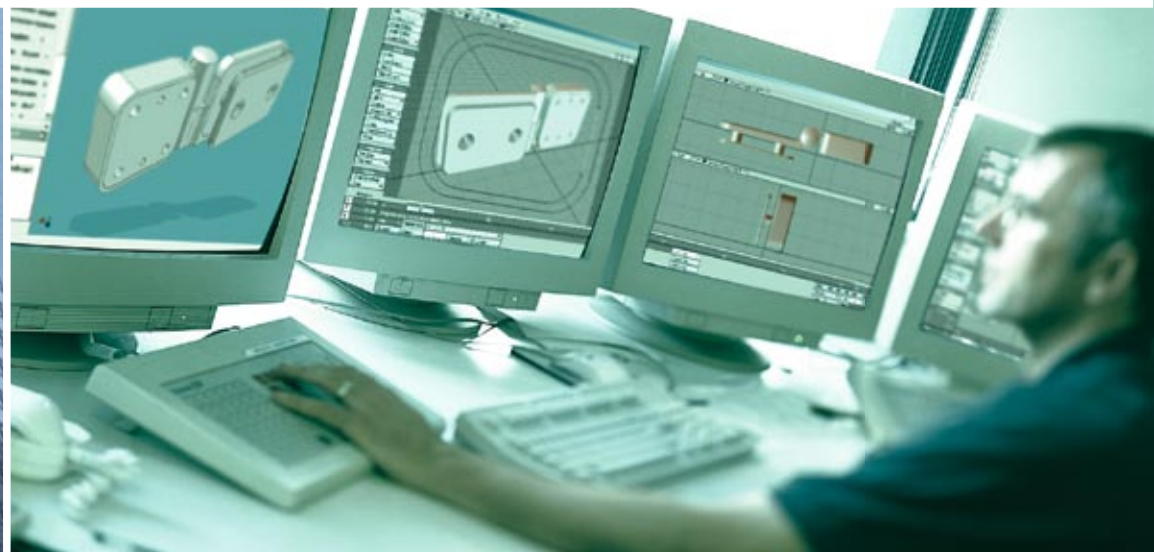




www.v3s-glass-systems.be



Glasscharnieren & pivots



Bitte öffnen!

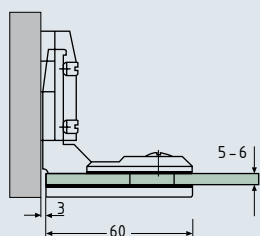


Ob einliegende oder aufliegende Scharniere – mit SWS Scharnieren liegen Ihre Kunden immer genau richtig. Das liegt zum Beispiel an der ausgesprochen filigranen Optik, die das eingesetzte Glas hervorragend in Szene setzt. Selbstverständlich haben wir auch hier den Edeltrend in entsprechende Produkte umgesetzt.

Zusätzlich sind die Beschläge dieser umfassenden Produktgruppe mit einer ganzen Reihe hervorragender technischer Details ausgestattet. Unsere Scharniere sind sehr gut justierbar, UV-verklebbar und ermöglichen dank entsprechender Loch- bzw. Randabstände sogar den Einsatz von ESG-Glas!

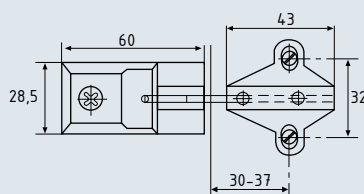
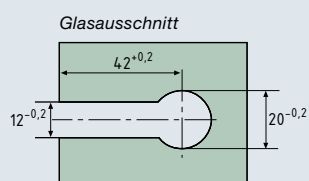
Glastürscharnier

Technische Daten:



Achtung:
Belastbarkeit (Empfehlung)

Glastürgewicht	Scharniere
8 kg	2 Stück
10 kg	3 Stück
12 kg	4 Stück
13 kg	5 Stück



Hinweis:
Seiten- (0,5 mm), höhen- ($\pm 1,75$ mm bei 3,5 Zoll-Schraube) und tiefenverstellbar (max. 12,5 mm)!



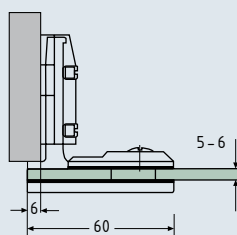
Material	Zinkdruckguss
Einbaulage	einliegend
Glasstärke	5 - 6 mm
Schnäpperfunktion	ja
Öffnungswinkel	90°
Oberflächenausführung Frontplatte	geschliffen, silberfarbig eloxiert
Oberflächenausführung Scharnierteil	silberfarbig lackiert

Artikelnummer:

Art.-Nr.	VE
40 001 1 41	20 Stück

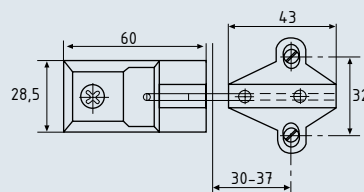
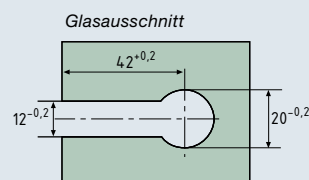
Glastürscharnier

Technische Daten:



Achtung:
Belastbarkeit (Empfehlung)

Glastürgewicht	Scharniere
8 kg	2 Stück
10 kg	3 Stück
12 kg	4 Stück
13 kg	5 Stück



Hinweis:
Seiten- (0,5 mm), höhen- ($\pm 1,75$ mm bei 3,5 Zoll-Schraube) und tiefenverstellbar (max. 12,5 mm)!



Material	Zinkdruckguss
Einbaulage	aufliegend (6 mm)
Glasstärke	5 - 6 mm
Schnäpperfunktion	ja
Öffnungswinkel	90°
Oberflächenausführung Frontplatte	geschliffen, silberfarbig eloxiert
Oberflächenausführung Scharnierteil	silberfarbig lackiert

Artikelnummer:

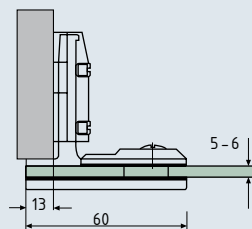
Art.-Nr.	VE
40 005 1 41	20 Stück

Glastürscharnier



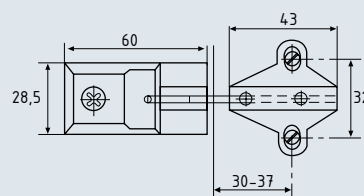
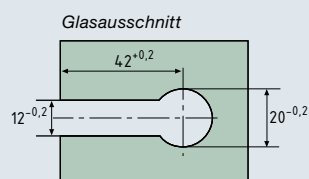
Material	Zinkdruckguss
Einbaulage	auflegend (13 mm)
Glasstärke	5 - 6 mm
Schnäpperfunktion	ja
Öffnungswinkel	90°
Oberflächenausführung Frontplatte	geschliffen, silberfarbig eloxiert
Oberflächenausführung Scharnierteil	silberfarbig lackiert

Technische Daten:



Achtung:
Belastbarkeit (Empfehlung)

Glastürgewicht	Scharniere
8 kg	2 Stück
10 kg	3 Stück
12 kg	4 Stück
13 kg	5 Stück



Hinweis:
Seiten- (0,5 mm), höhen- (± 1,75 mm bei 3,5 Zoll-Schraube) und tiefenverstellbar (max. 12,5 mm)!

Artikelnummer:

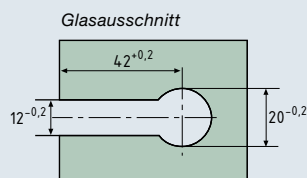
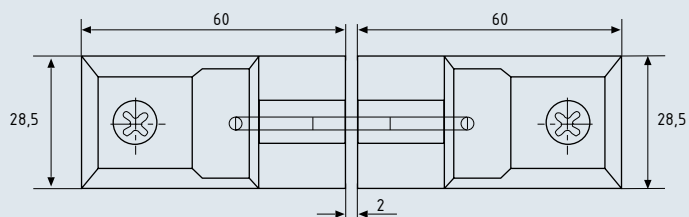
Art.-Nr.	VE
40 010 1 41	20 Stück

Glastürscharnier



Material	Zinkdruckguss
Einbaulage	einliegend/auflegend
Glasstärke	5 - 6 mm
Schnäpperfunktion	ja
Öffnungswinkel	90°
Oberflächenausführung Frontplatte	geschliffen, silberfarbig eloxiert
Oberflächenausführung Scharnierteil	silberfarbig lackiert

Technische Daten:



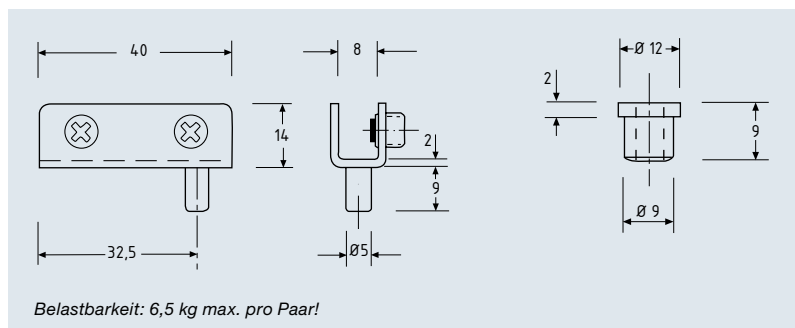
Hinweis:
Einliegende Tür: Glasmaß = Lichtes Maß-Spaltmaß!
Aufliegende Tür: Auflagemaß entspricht der Glasdicke!

Artikelnummer:

Art.-Nr.	VE
40 012 1 41	20 Stück

Glastürscharnier

Technische Daten:

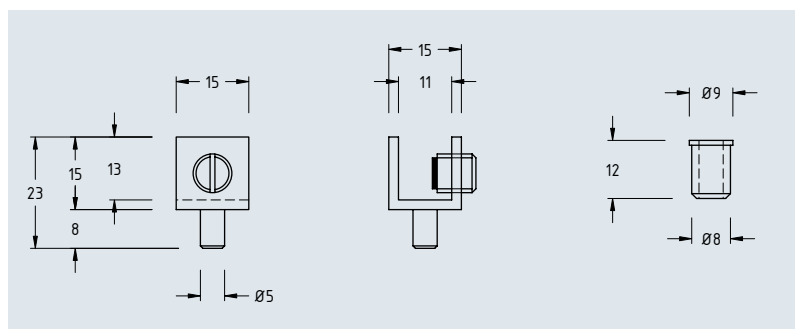


Artikelnummer:

Material	Glasstärke	Art.-Nr.	Code	Oberflächenausführung	VE
Stahl	4 - 6 mm	40 055 4	18	poliert verchromt	10 Paar
			47	schwarz lackiert	
			63	mattvernickelt gebürstet (Edelstahlfinish)	

Glastürscharnier

Technische Daten:

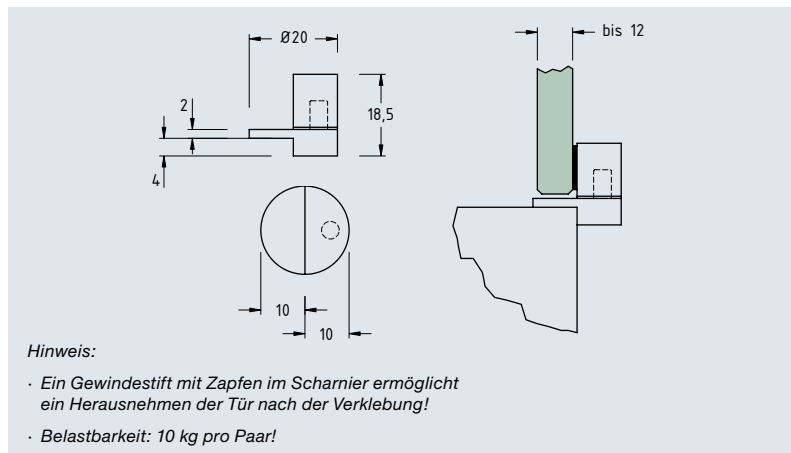


Artikelnummer:

Material	Glasstärke	Art.-Nr.	Code	Oberflächenausführung	VE
Messing	6 - 8 mm	40 056 3	09	mattverchromt	10 Stück
			22	geschliffen poliert glanzverchromt	
			63	mattvernickelt gebürstet (Edelstahlfinish)	

Glastürscharnier

Technische Daten:



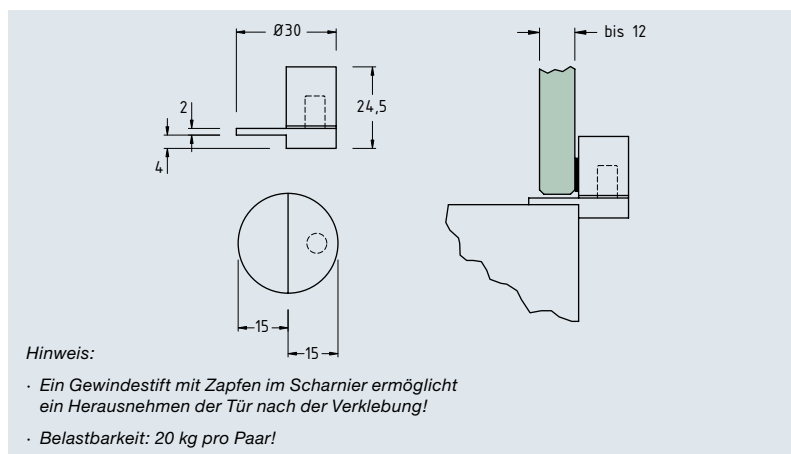
Material	Edelstahl (VA)
Einbaulage	einliegend
Glasstärke	bis 12 mm
Schnäpperfunktion	nein
Öffnungswinkel	Ca. 200°

Artikelnummer:

Art.-Nr.	Oberflächenausführung	VE
40 057 5 65	gespiegelt	1 Paar

Glastürscharnier

Technische Daten:



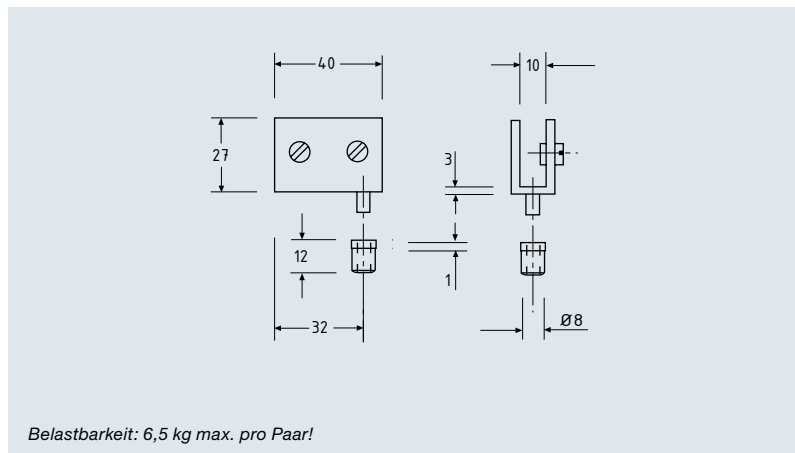
Material	Edelstahl (VA)
Einbaulage	einliegend
Glasstärke	bis 12 mm
Schnäpperfunktion	nein
Öffnungswinkel	Ca. 200°

Artikelnummer:

Art.-Nr.	Oberflächenausführung	VE
40 058 5 65	gespiegelt	1 Paar

Glastürscharnier

Technische Daten:

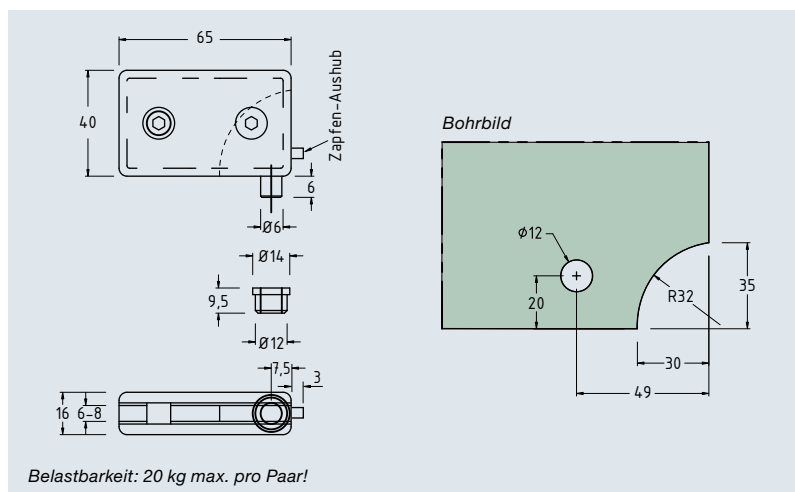


Artikelnummer:

Material	Glasstärke	Art.-Nr.	Code	Oberflächenausführung	VE
Messing	6 - 8 mm	40 060 3	09	mattverchromt	10 Paar
			22	geschliffen poliert glanzverchromt	
			63	matt vernickelt gebürstet (Edelstahlfinish)	

Glastürscharnier

Technische Daten:

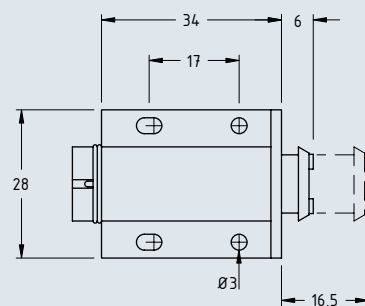


Artikelnummer:

Material	Glasstärke	Art.-Nr.	Code	Oberflächenausführung	VE
Messing	6 - 8 mm	40 061 3	09	mattverchromt	1 Paar
			22	geschliffen poliert glanzverchromt	

Druckmagnetschnäpper

Technische Daten:



Artikelnummer:

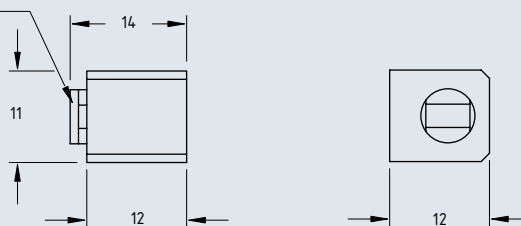
Art.-Nr.	Material	Oberflächenausführung	VE
40 065 6 31	Kunststoff	schwarz	10 Stück

Druckmagnetschnäpper

Technische Daten:



Gegenplatte = Ø6,5



Hinweis:

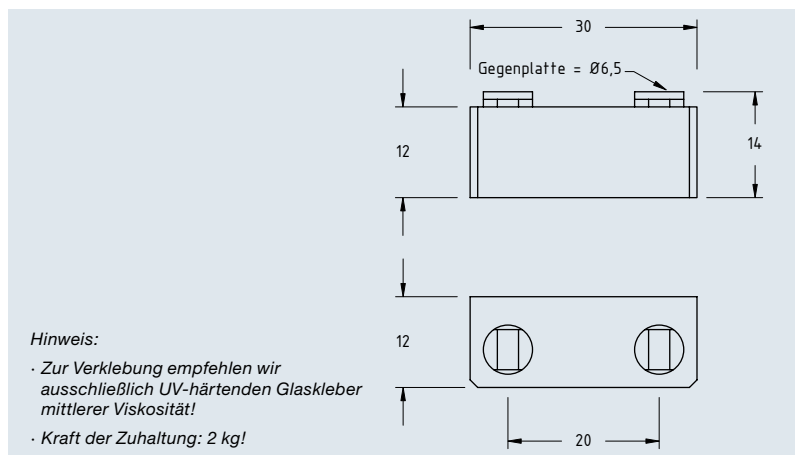
- Zur Verklebung empfehlen wir ausschließlich UV-härtenden Glaskleber mittlerer Viskosität!
- Kraft der Zuhaltung: 2 kg!

Artikelnummer:

Art.-Nr.	Material	Oberflächenausführung	VE
40 066 5 65	Edelstahl (VA)	gespiegelt	20 Stück

Druckmagnetschnäpper

Technische Daten:

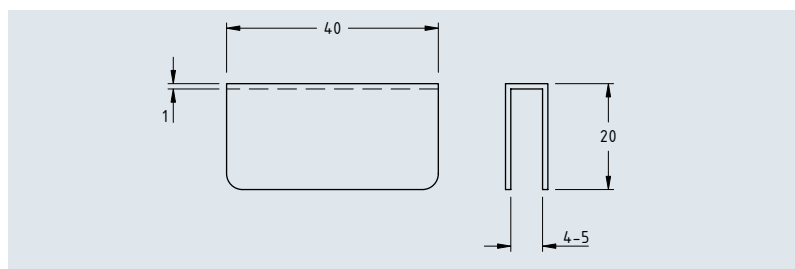


Artikelnummer:

Art.-Nr.	Material	Oberflächenausführung	VE
40 067 5 65	Edelstahl (VA)	gespiegelt	10 Stück

Schnäppergegenstück

Technische Daten:

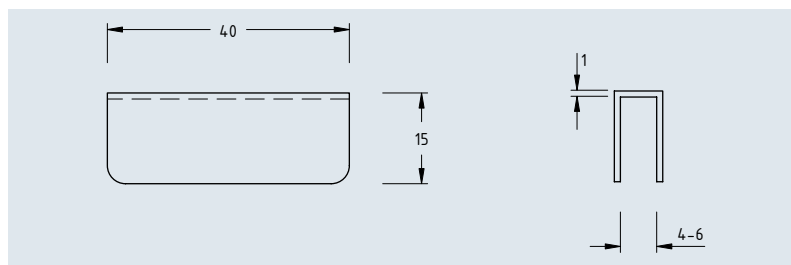


Artikelnummer:

Art.-Nr.	Glasstärke	Material	Oberflächenausführung	VE
40 069 4 13	4 - 5 mm	Stahl	glanzverchromt	10 Stück

Schnäppergegenstück

Technische Daten:

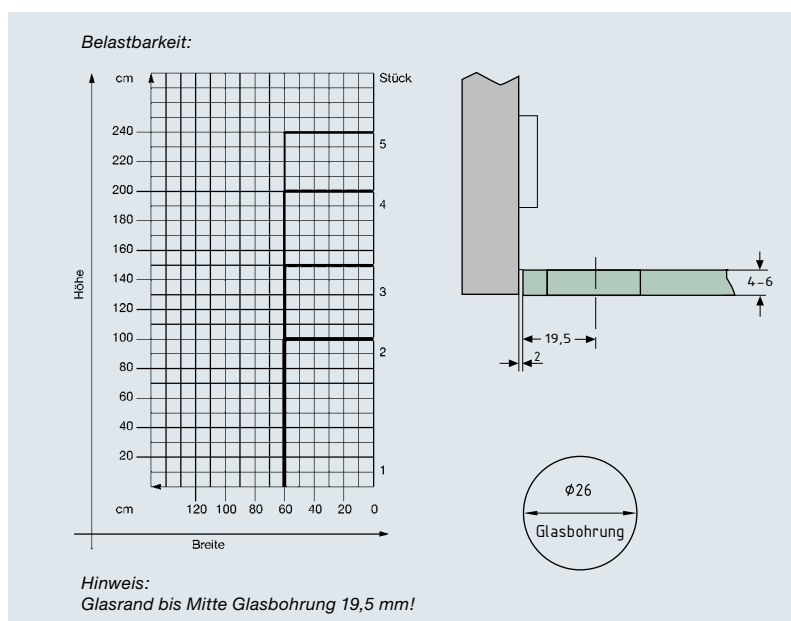


Artikelnummer:

Art.-Nr.	Glasstärke	Material	Oberflächenausführung	VE
40 070 4 47	4 - 6 mm	Stahl	schwarz lackiert	10 Stück

Glastürscharnier

Technische Daten:



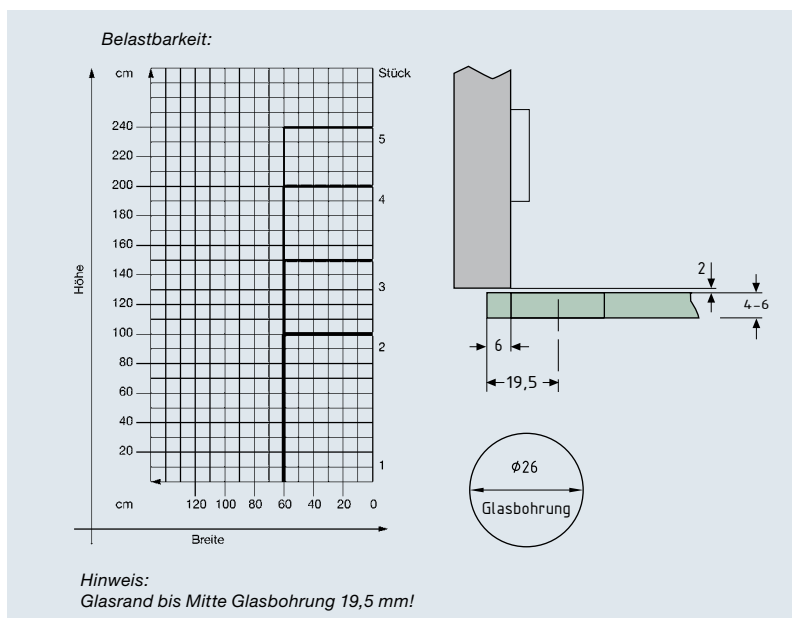
Material	Stahl
Einbaulage	einliegend
Glasstärke	4 - 6 mm
Schnäpperfunktion	ja
Öffnungswinkel	90°

Artikelnummer:

Art.-Nr.	Oberflächenausführung	VE
40 075 4 08	mattvernickelt	20 Stück

Glastürscharnier

Technische Daten:



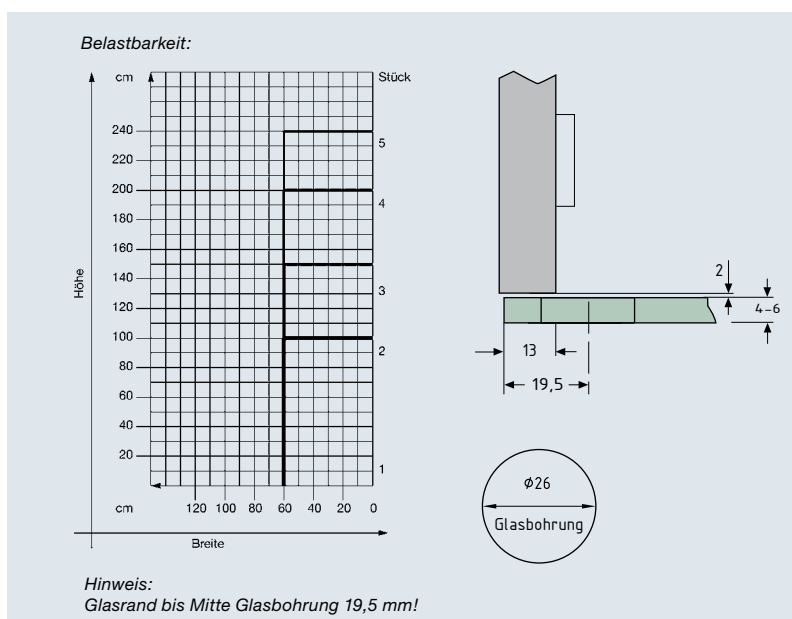
Artikelnummer:

Art.-Nr.	Oberflächenausführung	VE
40 076 4 08	mattvernickelt	20 Stück

Material	Stahl
Einbaulage	auflegend (6mm)
Glasstärke	4 - 6 mm
Schnäpperfunktion	ja
Öffnungswinkel	90°

Glastürscharnier

Technische Daten:



Artikelnummer:

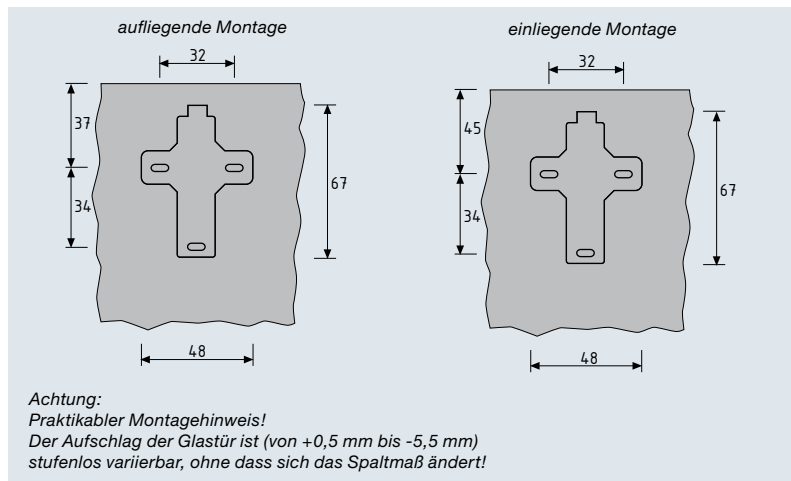
Art.-Nr.	Oberflächenausführung	VE
40 077 4 08	mattvernickelt	20 Stück

Material	Stahl
Einbaulage	auflegend (13mm)
Glasstärke	4 - 6 mm
Schnäpperfunktion	ja
Öffnungswinkel	90°

Montageplatte

Blitz-Montageplatte für automatische Kupplung, passend zu Artikel-Nr. 40 075 4 08 bis 40 077 4 08 und 40 090 4 08

Technische Daten:



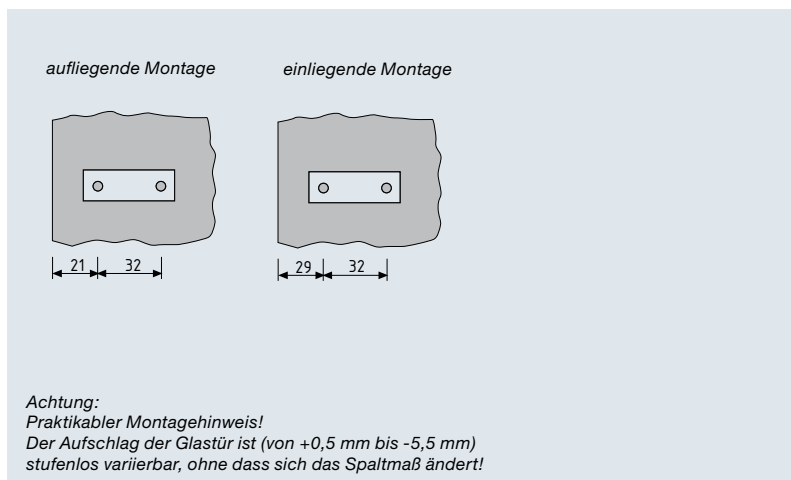
Artikelnummer:

Art.-Nr.	Einbaulage	Material	Oberflächen Ausführung	VE
40 080 1 08	einliegend/6 mm aufliegend	Zinkdruckguss	mattvernickelt	20 Stück
40 081 1 08	13 mm aufliegend			

Montageplatte

Montageplatte, symmetrisch, passend zu Artikel-Nr. 40 075 4 08 bis 40 077 4 08 und 40 090 4 08.

Technische Daten:

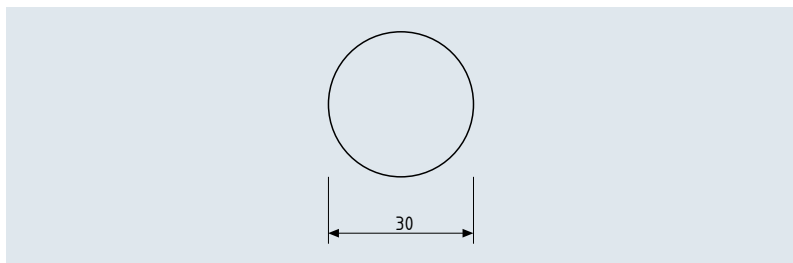


Artikelnummer:

Art.-Nr.	Einbaulage	Material	Oberflächen Ausführung	VE
40 082 1 08	einliegend/6 mm aufliegend	Zinkdruckguss	mattvernickelt	20 Stück
40 083 1 08	13 mm aufliegend			

Frontplatte

Technische Daten:

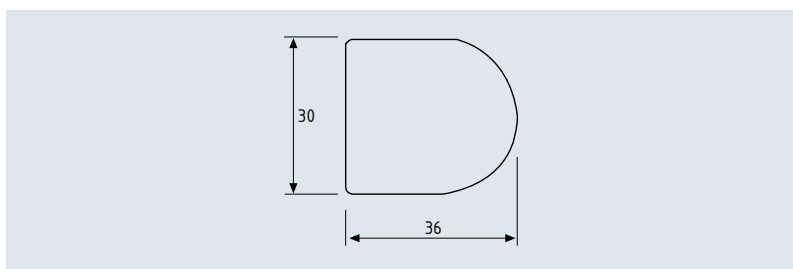


Artikelnummer:

Material	Ø	Art.-Nr.	Code	Oberflächenausführung	VE
Kunststoff	30 mm	40 085 6	08	mattvernickelt	20 Stück
			11	mattvergoldet	
			13	glanzverchromt	
			14	glanzvermessingt	
			25	weiß	
			31	schwarz	

Frontplatte

Technische Daten:



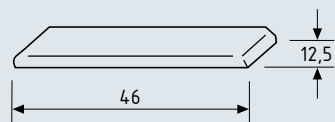
Artikelnummer:

Material	Abmessung	Art.-Nr.	Code	Oberflächenausführung	VE
Kunststoff	30 x 36 mm	40 086 6	08	mattvernickelt	20 Stück
			11	mattvergoldet	
			13	glanzverchromt	
			14	glanzvermessingt	
			25	weiß	
			31	schwarz	



Abdeckplatte für Scharnierarme

Technische Daten:



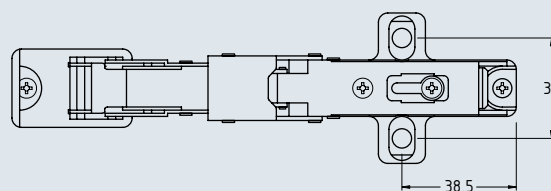
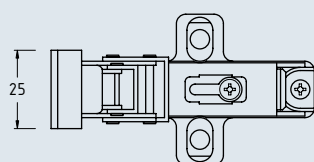
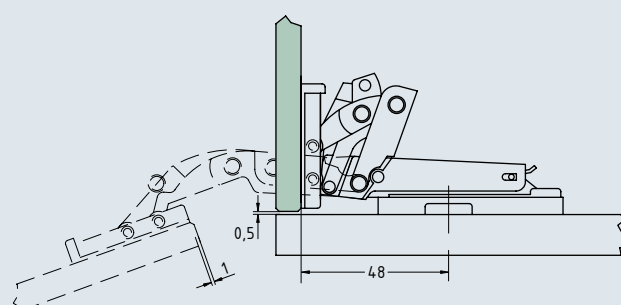
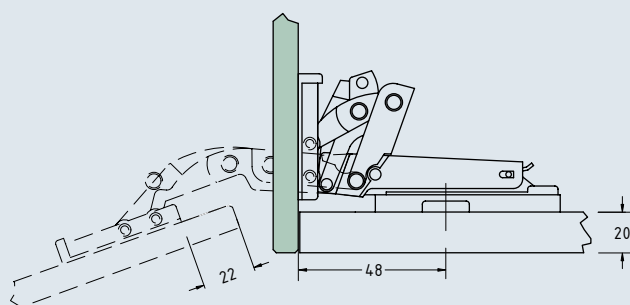
Artikelnummer:

Art.-Nr.	Material	Oberflächenausführung	VE
40 087 4 08	Stahl	mattvernickelt	20 Stück
40 087 6 31	Kunststoff	schwarz	

Glastürscharnier



Technische Daten:



Hinweis:

- Zur Verklebung empfehlen wir ausschließlich UV-härtenden Glaskleber mittlerer Viskosität!
- Klebemaß = Größe der Frontplatte: 44 x 25,2 mm!
- Maximale Ausladung der Türe = 60 cm!
- Höhen- und tiefenverstellbar durch Verwendung einer Montageplatte 40 080 1 08 bis 40 083 1 08, die separat geordert werden!
- Aufschlag siehe Montageplatte Art. Nr. 40 080 bis 40 083 1 08!
- Stufenlose seitliche Verstellung von -1,5 mm bis + 4,5 mm!

Material	Stahl
Einbaulage	einliegend/aufliegend
Glasstärke	variabel
Schnäpperfunktion	ja
Öffnungswinkel	110°

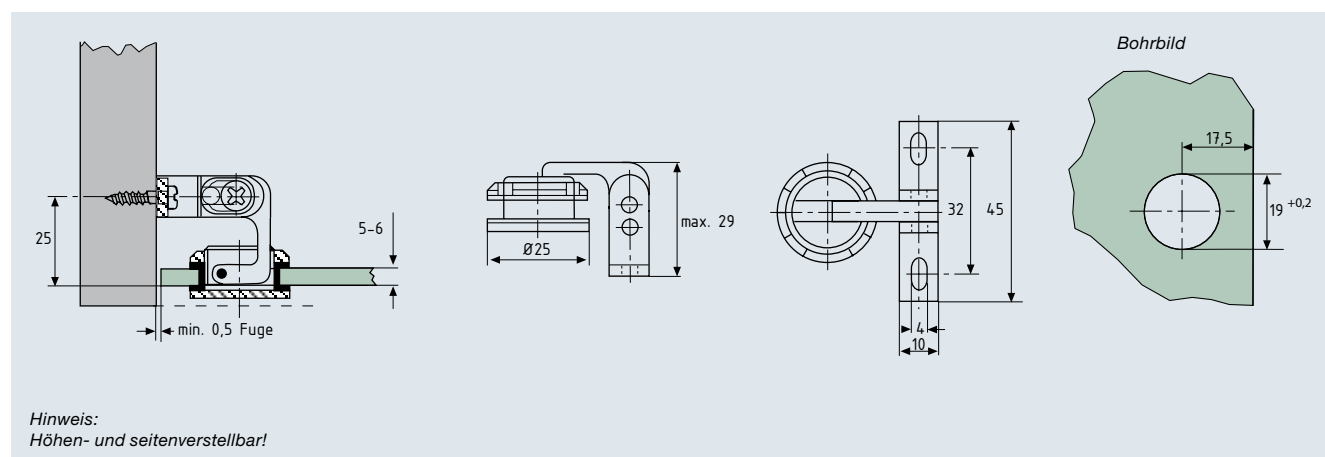
Artikelnummer:

Art.-Nr.	Oberflächenausführung	VE
40 090 4 08	mattvernickelt	20 Stück

Glastürscharnier



Technische Daten:



Artikelnummer:

Material	Messing
Einbaulage	einliegend
Glasstärke	5 - 6 mm
Schnäpperfunktion	nein
Öffnungswinkel	105°

Art.-Nr.	Oberflächenausführung	VE
40 095 3 07	mattiert	20 Stück
40 095 3 08	mattvernickelt	
40 095 3 16	poliert	
40 095 3 17	poliert vernickelt	

Artikelnummer:

Material	Messing
Einbaulage	einliegend
Glasstärke	5 - 6 mm
Schnäpperfunktion	ja
Öffnungswinkel	105°

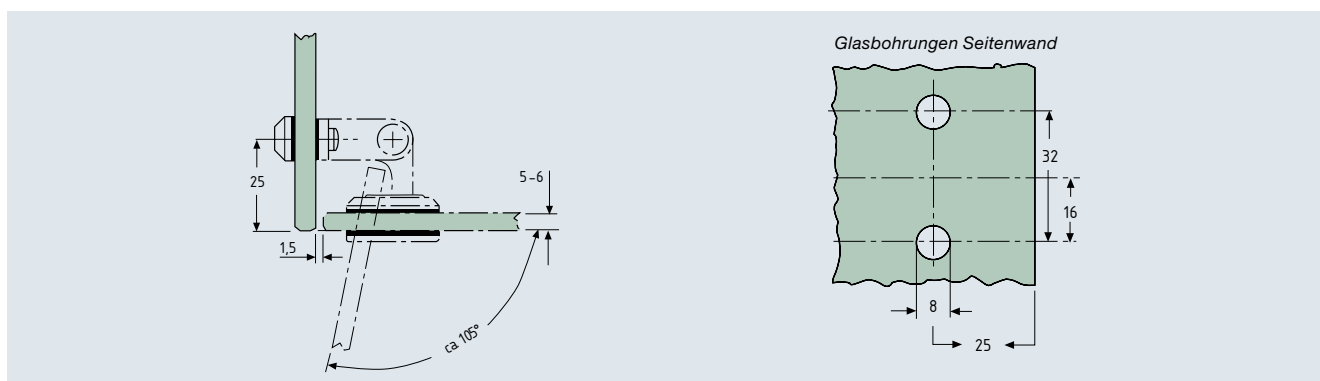
Art.-Nr.	Oberflächenausführung	VE
40 096 3 07	mattiert	20 Stück
40 096 3 08	mattvernickelt	
40 096 3 16	poliert	
40 096 3 17	poliert vernickelt	

Glastürscharnier

- Gegenplatte (Glas-Glas-Anwendung)
zu Glastürscharniere Art-Nr. 40 095 3 ff – 40 096 3 ff
passend



Technische Daten:



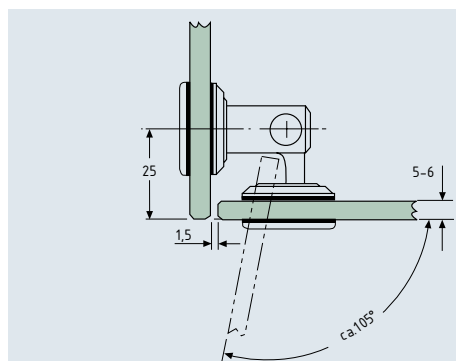
Artikelnummer:

Material	Glasstärke	Art.-Nr.	Code	Oberflächen Ausführung	VE
Zinkdruckguss	5 - 6 mm	40 097 1	08	mattvernickelt	20 Stück
			11	mattvergoldet	
			17	poliert vernickelt	
			23	geschliffen poliert glanzvergoldet	

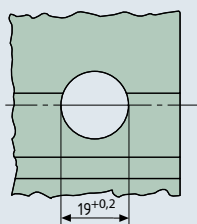
Glastürscharnier



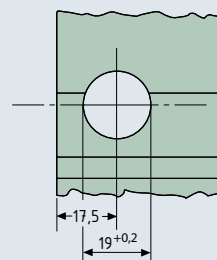
Technische Daten:



Glasbohrung Seitenwand



Glasbohrung Tür



Artikelnummer:

Material	Messing
Einbaulage	einliegend
Glasstärke	5 - 6 mm
Schnäpperfunktion	ja
Öffnungswinkel	105°

Art.-Nr.	Oberflächen Ausführung	VE
40 100 3 07	mattiert	20 Stück
40 100 3 08	mattvernickelt	
40 100 3 16	poliert	
40 100 3 17	poliert vernickelt	

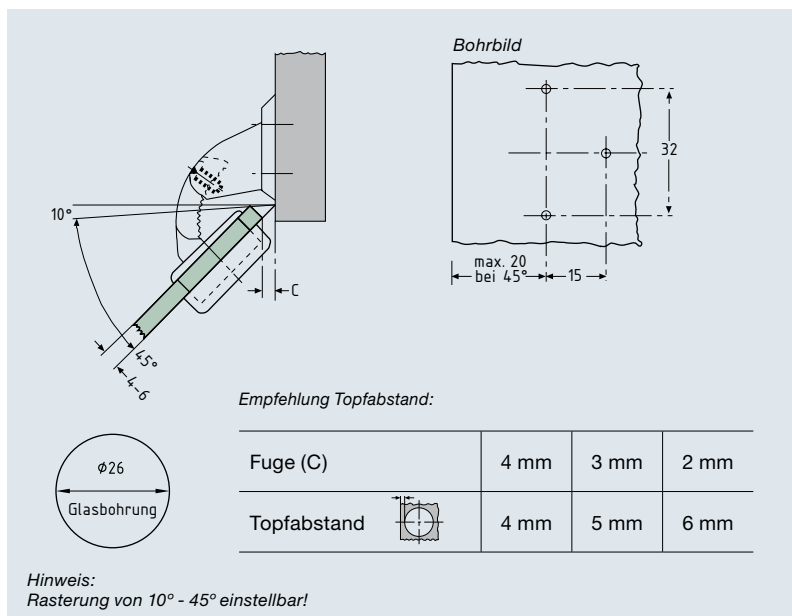
Artikelnummer:

Material	Messing
Einbaulage	einliegend
Glasstärke	5 - 6 mm
Schnäpperfunktion	nein
Öffnungswinkel	105°

Art.-Nr.	Oberflächen Ausführung	VE
40 101 3 07	mattiert	20 Stück
40 101 3 08	mattvernickelt	
40 101 3 16	poliert	
40 101 3 17	poliert vernickelt	

Glastürscharnier

Technische Daten:



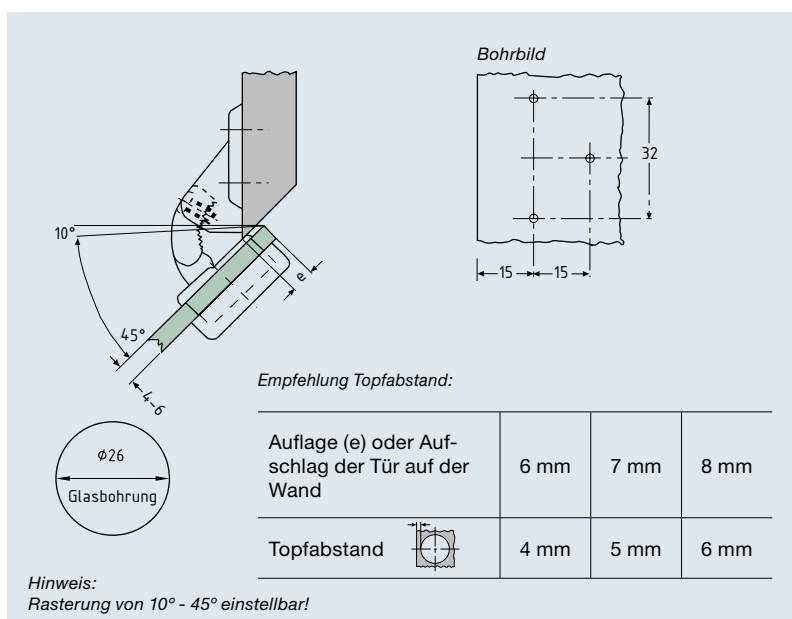
Artikelnummer:

Art.-Nr.	Oberflächenausführung	VE
40 105 1 08	mattvernickelt	20 Stück

Material	Zinkdruckguss
Einbaulage	einliegend
Glasstärke	4 - 6 mm
Schnäpperfunktion	ja
Öffnungswinkel	92°

Glastürscharnier

Technische Daten:



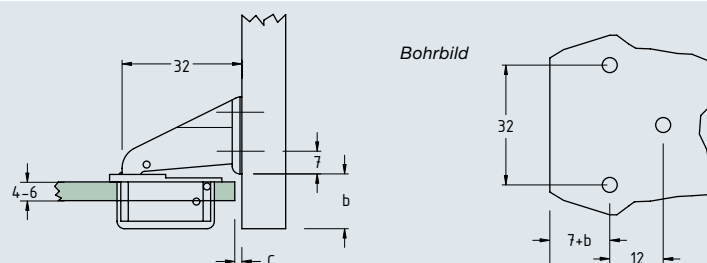
Artikelnummer:

Art.-Nr.	Oberflächenausführung	VE
40 106 1 08	mattvernickelt	20 Stück


Material	Zinkdruckguss
Einbaulage	auflegend
Glasstärke	4 - 6 mm
Schnäpperfunktion	ja
Öffnungswinkel	92°

Glastürscharnier

Technische Daten:

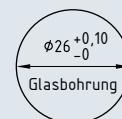


Empfehlung Topfabstand:

Fuge (C)	4 mm	3 mm	2 mm
Topfabstand 	4 mm	5 mm	6 mm

Bohrempfehlung:

Glasstärke	4 mm	6 mm
Maß (b)	14 mm	16 mm



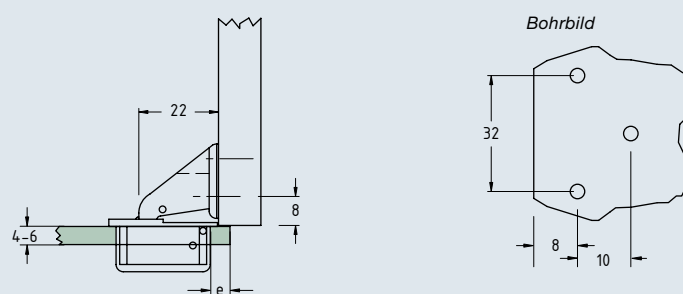
Material	Zinkdruckguss
Einbaulage	einliegend
Glasstärke	4 - 6 mm
Schnäpperfunktion	ja
Öffnungswinkel	92°

Artikelnummer:

Art.-Nr.	Oberflächenausführung	VE
40 107 1 08	mattvernickelt	20 Stück

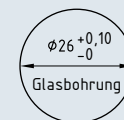
Glastürscharnier

Technische Daten:



Empfehlung Topfabstand:

Auflage (e) oder Aufschlag der Tür auf der Wand	6 mm	7 mm	8 mm
Topfabstand 	4 mm	5 mm	6 mm



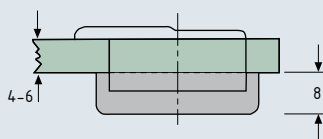
Material	Zinkdruckguss
Einbaulage	auflegend
Glasstärke	4 - 6 mm
Schnäpperfunktion	ja
Öffnungswinkel	92°

Artikelnummer:

Art.-Nr.	Oberflächenausführung	VE
40 108 1 08	mattvernickelt	20 Stück

Frontplatte

Technische Daten:

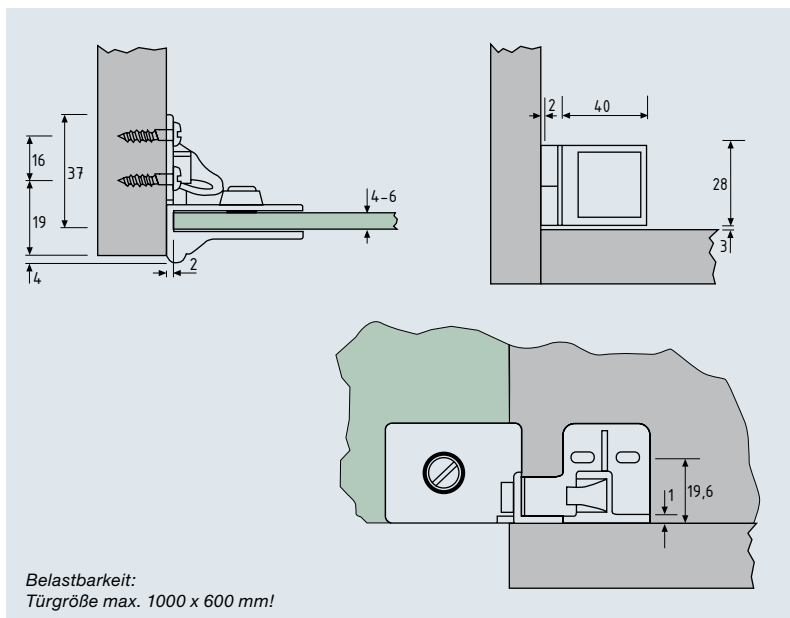


Artikelnummer:

Material	Art.-Nr.	Code	Oberflächenausführung	VE
Kunststoff	40 110 6	08	mattvernickelt	20 Stück
		12	glanzvernickelt (Struktur)	

Glastürscharnier

Technische Daten:



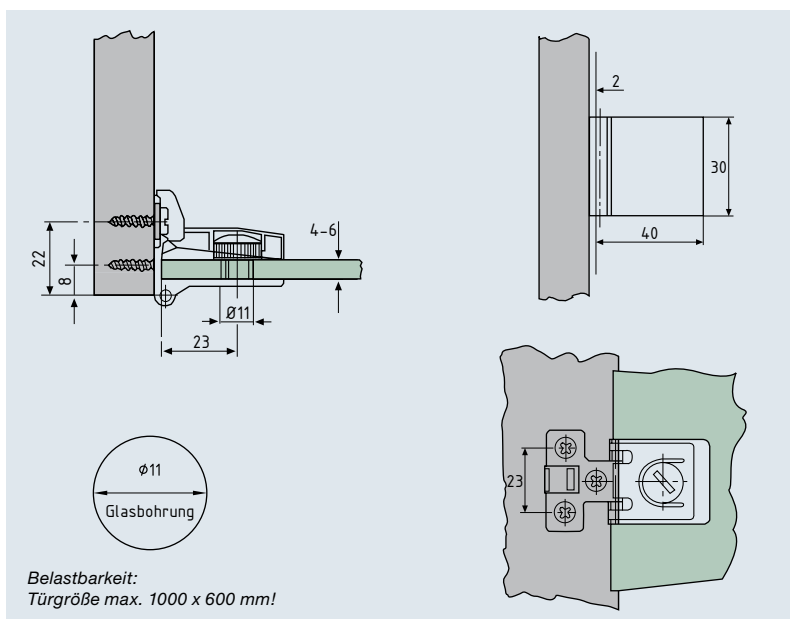
Material	Zinkdruckguss
Einbaulage	einliegend
Glasstärke	4 - 6 mm
Schnäpperfunktion	ja
Öffnungswinkel	170°

Artikelnummer:

Art.-Nr.	Oberflächenausführung	VE
40 150 1 08	mattvernickelt	10 Paar

Glastürscharnier

Technische Daten:



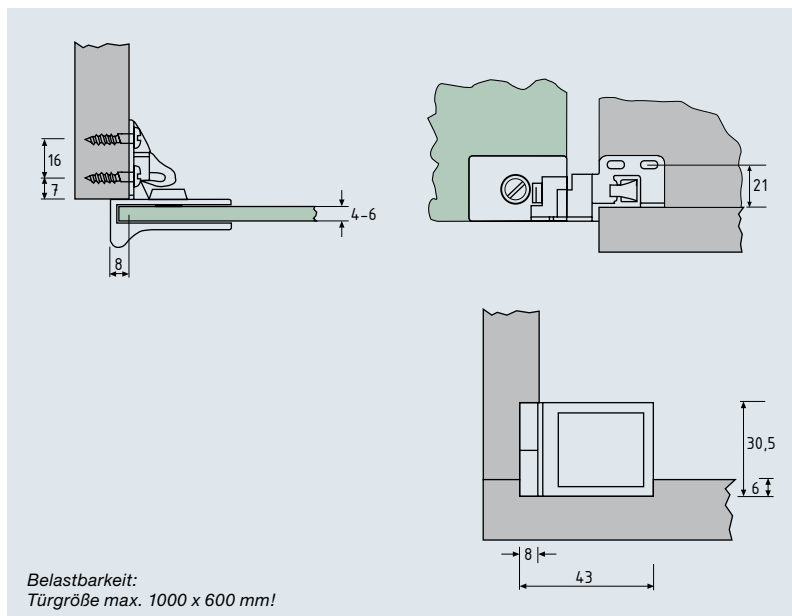
Material	Zinkdruckguss
Einbaulage	einliegend
Glasstärke	4 - 6 mm
Schnäpperfunktion	ja
Öffnungswinkel	180°

Artikelnummer:

Art.-Nr.	Oberflächenausführung	VE
40 160 1 08	mattvernickelt	20 Stück

Glastürscharnier

Technische Daten:



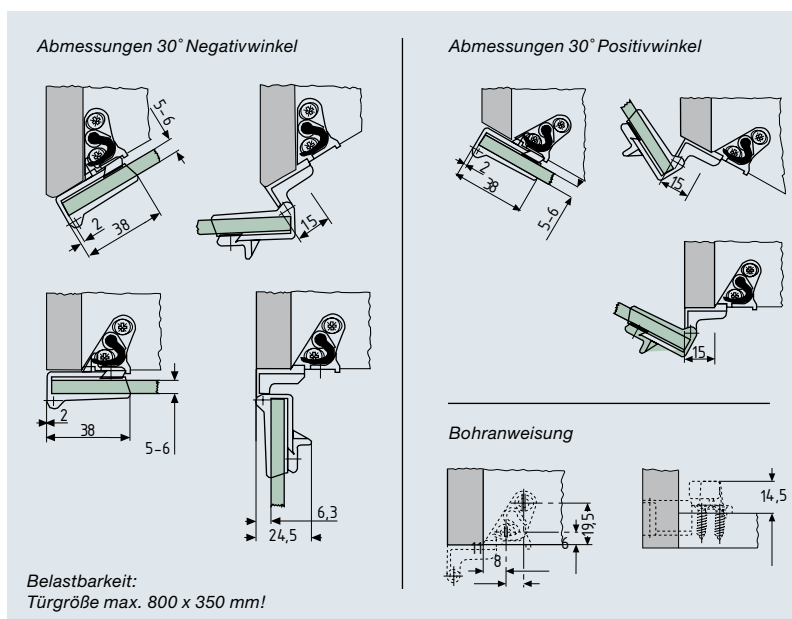
Artikelnummer:

Art.-Nr.	Oberflächen Ausführung	VE
40 170 1 08	mattvernickelt	10 Paar

Material	Zinkdruckguss
Einbaulage	aufiegend (8mm)
Glasstärke	4 - 6 mm
Schnäpperfunktion	ja
Öffnungswinkel	170°

Glastürscharnier

Technische Daten:



Artikelnummer:

Art.-Nr.	Oberflächen Ausführung	VE
40 180 1 08	mattvernickelt	10 Paar

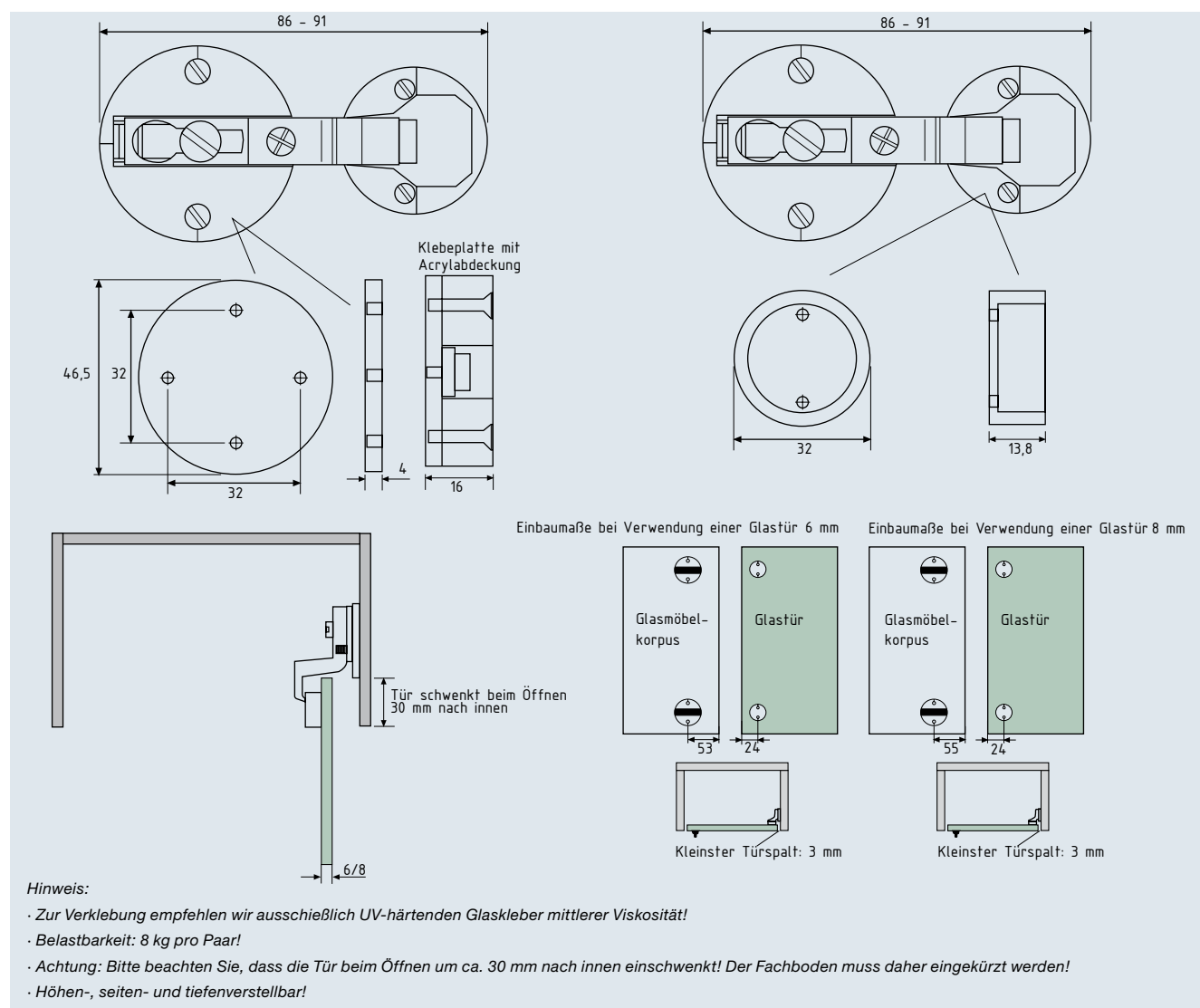
Material	Zinkdruckguss
Einbaulage	aufiegend (15mm)
Glasstärke	5 - 6 mm
Schnäpperfunktion	ja
Öffnungswinkel	210°



Glastürscharnier (90°)



Technische Daten:



Material	verschiedene Werkstoffe
Einbaulage	einliegend
Glasstärke	6/8 mm
Schnäpperfunktion	ja
Öffnungswinkel	95°

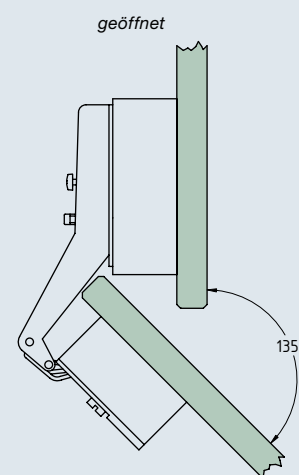
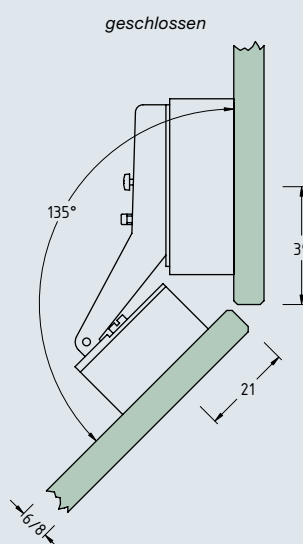
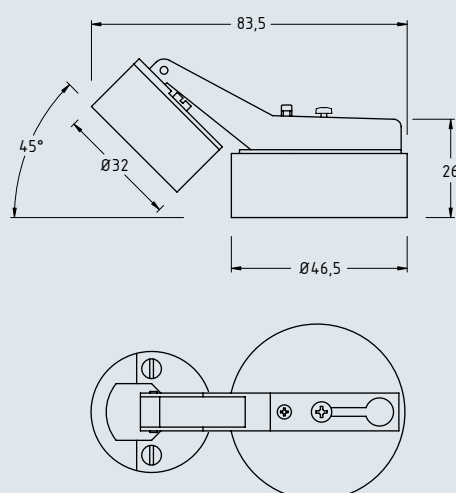
Artikelnummer:

Art.-Nr.	Oberflächenausführung	VE
40 190 0 65	gespiegelt	1 Paar

Glastürscharnier (135°)



Technische Daten:



Hinweis:

- Zur Verklebung empfehlen wir ausschließlich UV-härtenden Glaskleber mittlerer Viskosität!
- Belastbarkeit: 8 kg pro Paar!
- Höhen-, seiten- und tiefenverstellbar!

Artikelnummer:

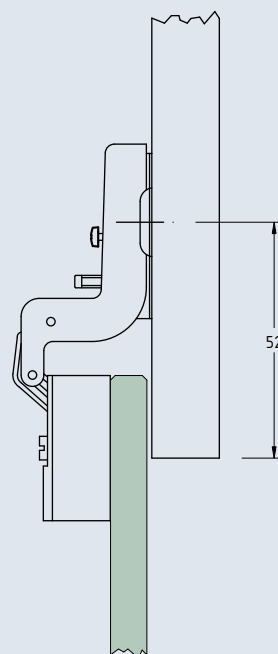
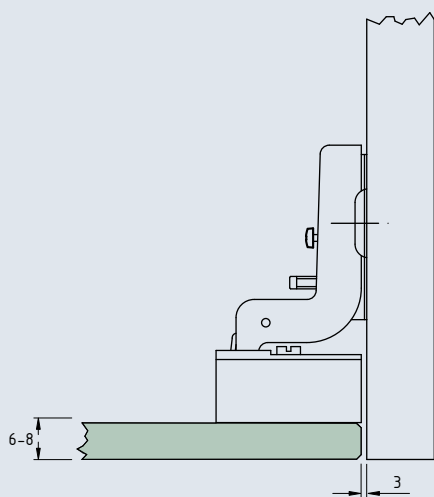
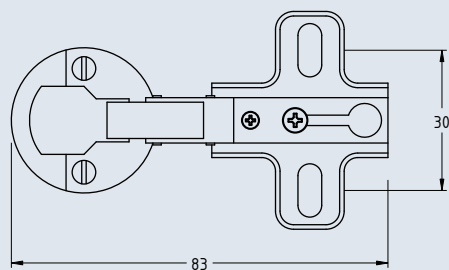
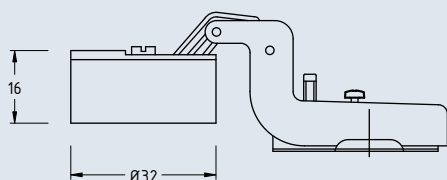
Art.-Nr.	Oberflächenausführung	VE
40 191 0 65	gespiegelt	1 Paar

Material	verschiedene Werkstoffe
Einbaulage	135°
Glasstärke	6/8 mm
Schnäpperfunktion	ja
Öffnungswinkel	90°

Glastürscharnier



Technische Daten:



Hinweis:

- Zur Verklebung empfehlen wir ausschließlich UV-härtenden Glaskleber mittlerer Viskosität!
- Belastbarkeit: 8 kg pro Paar!
- Höhen-, seiten- und tiefenverstellbar!

Material	verschiedene Werkstoffe
Einbaulage	einliegend
Glasstärke	6 - 8 mm
Schnäpperfunktion	ja
Öffnungswinkel	90°

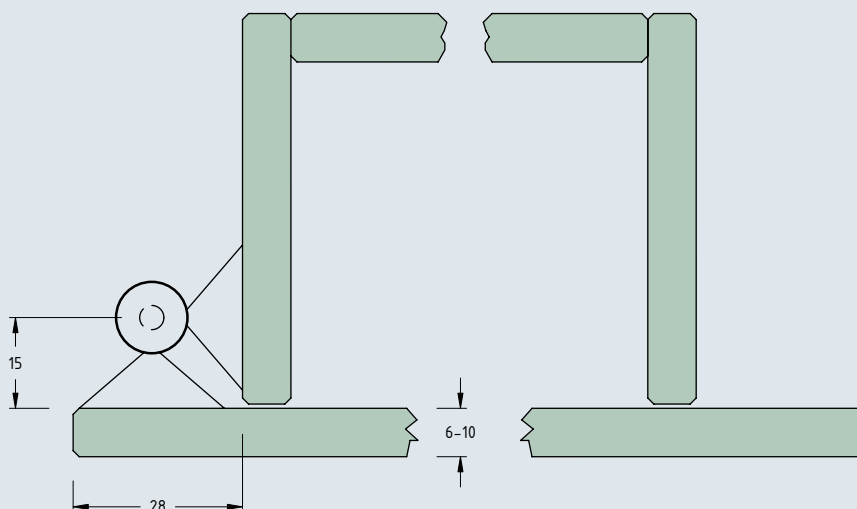
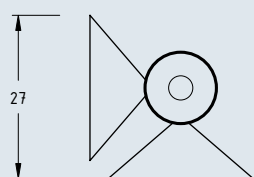
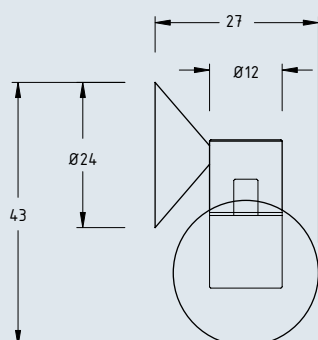
Artikelnummer:

Art.-Nr.	Oberflächenausführung	VE
40 195 0 65	gespiegelt	1 Paar

Glastürscharnier



Technische Daten:



Hinweis:

- Zur Verklebung empfehlen wir ausschließlich UV-härtenden Glaskleber mittlerer Viskosität!
- Belastbarkeit: 10 kg pro Paar!

Achtung:

- Seitenüberstand mind. 28 mm am Korpus!

Artikelnummer:

Art.-Nr.	Oberflächen Ausführung	VE
40 197 5 65	gespiegelt	1 Paar

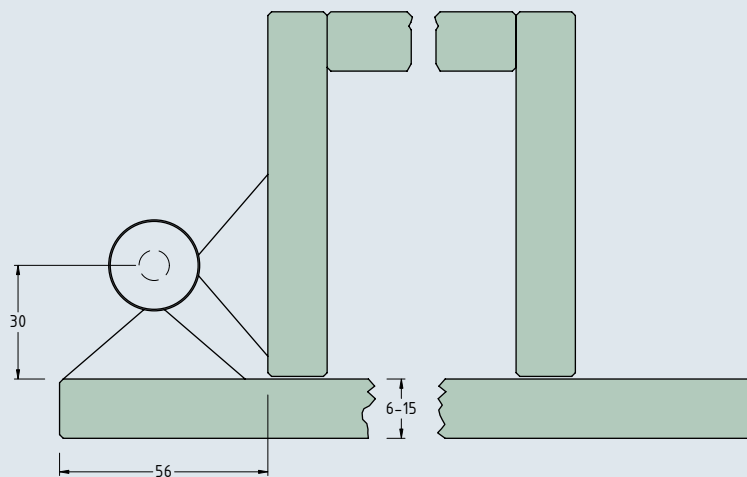
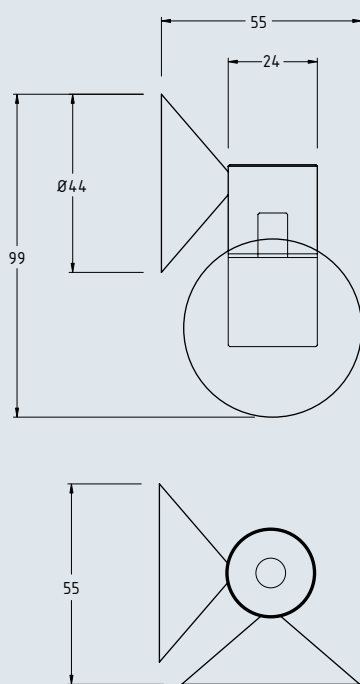
Material	Edelstahl (VA)
Einbaulage	aufliegend
Glasstärke	6 - 10 mm
Schnäpperfunktion	nein
Öffnungswinkel	180°



Glastürscharnier



Technische Daten:



Hinweis:

- Zur Verklebung empfehlen wir ausschließlich UV-härtenden Glaskleber mittlerer Viskosität!
- Belastbarkeit: 30 kg pro Paar!

Achtung:

- Seitenüberstand mind. 56 mm am Korpus!

Material	Edelstahl (VA)
Einbaulage	aufliegend
Glasstärke	6 - 15 mm
Schnäpperfunktion	nein
Öffnungswinkel	180°

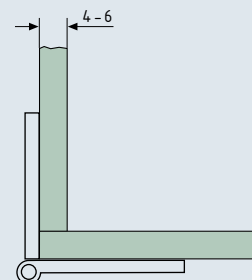
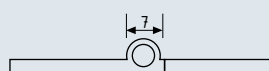
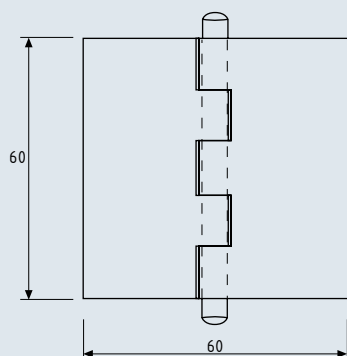
Artikelnummer:

Art.-Nr.	Oberflächenausführung	VE
40 198 5 65	gespiegelt	1 Paar

Glastürscharnier



Technische Daten:



Hinweis:

- Zur Verklebung empfehlen wir ausschließlich UV-härtenden Glaskleber mittlerer Viskosität!
- Zu verklebende Fläche des Scharniers unbedingt mit Stahlwolle anrauen!
- Belastbarkeit: 7,5 kg pro Paar!
- Maximale Ausladung der Türen = 50 cm/Tür!

Artikelnummer:

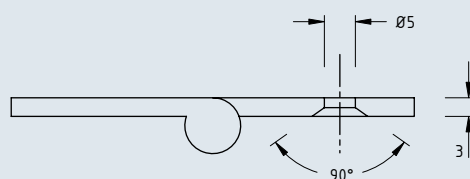
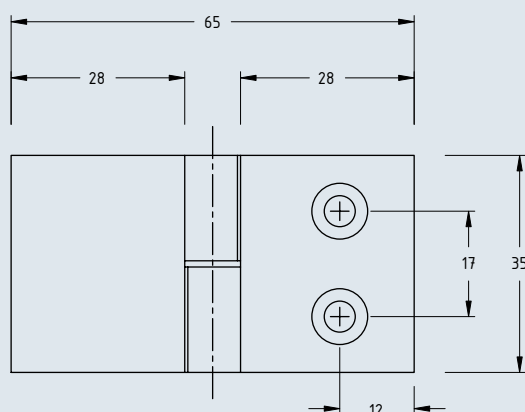
Art.-Nr.	Oberflächenausführung	VE
40 200 3 22	geschliffen poliert glanzverchromt	10 Paar

Material	Messing
Einbaulage	einliegend/auflegend
Glasstärke	4 - 6 mm
Schnäpperfunktion	nein
Öffnungswinkel	270°

Glastürscharnier



Technische Daten:



Hinweis:

- Zur Verklebung empfehlen wir ausschließlich UV-härtenden Glaskleber mittlerer Viskosität!
- Belastbarkeit: 10 kg pro Paar!

Material	Aluminium
Einbaulage	einliegend
Glasstärke	variabel
Anschlag	rechts
Öffnungswinkel	270°

Artikelnummer:

Art.-Nr.	Oberflächenausführung	VE
40 201 2 16	poliert	1 Paar

Material	Aluminium
Einbaulage	einliegend
Glasstärke	variabel
Anschlag	links
Öffnungswinkel	270°

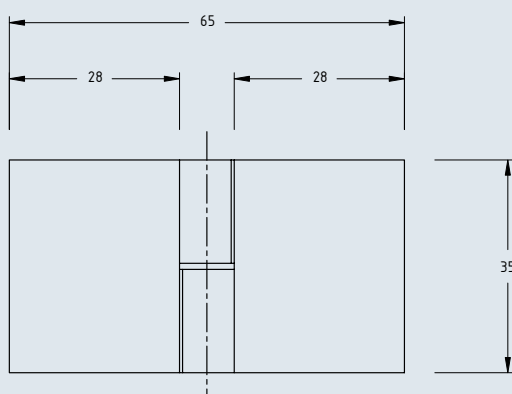
Artikelnummer:

Art.-Nr.	Oberflächenausführung	VE
40 202 2 16	poliert	1 Paar

Glastürscharnier



Technische Daten:



Hinweis:

- Zur Verklebung empfehlen wir ausschließlich UV-härtenden Glaskleber mittlerer Viskosität!
- Belastbarkeit: 10 kg pro Paar!

Artikelnummer:

Art.-Nr.	Oberflächenausführung	VE
40 203 2 16	poliert	1 Paar

Material	Aluminium
Einbaulage	einliegend
Glasstärke	variabel
Anschlag	rechts
Öffnungswinkel	270°

Artikelnummer:

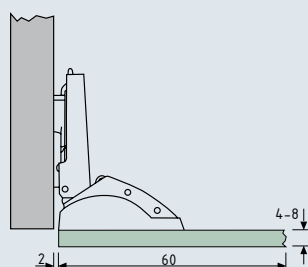
Art.-Nr.	Oberflächenausführung	VE
40 204 2 16	poliert	1 Paar

Material	Aluminium
Einbaulage	einliegend
Glasstärke	variabel
Anschlag	links
Öffnungswinkel	270°

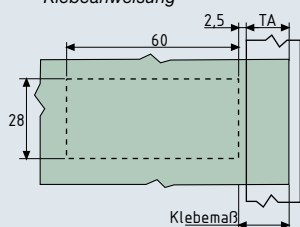
Glastürscharnier



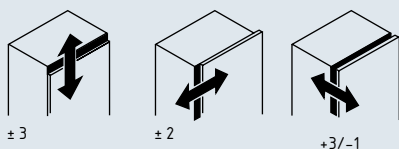
Technische Daten:



Klebeanweisung



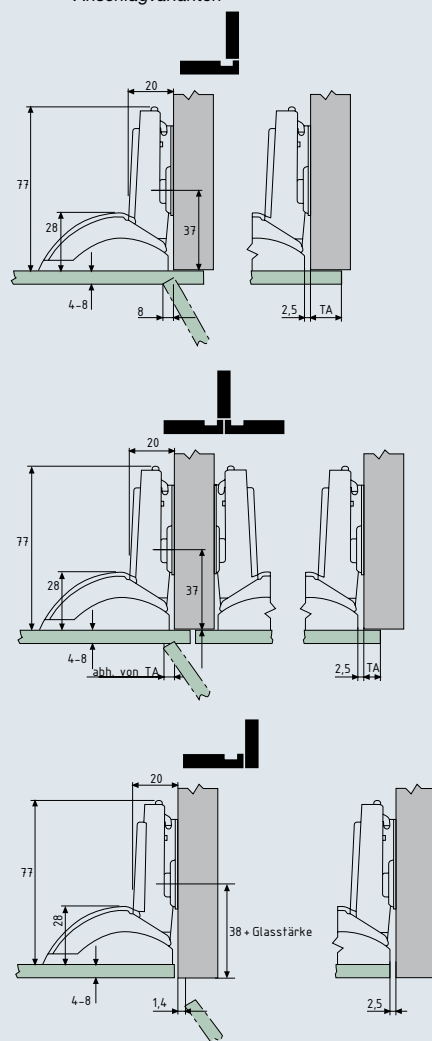
Türaufschlag (TA)	-2,5	-1,0	0,5	2,0	3,5	5,0	6,5	8,0	9,5	11,0	12,5	14,0
Klebmaß	0	1,5	3,0	4,5	6,0	7,5	9,0	10,5	12,0	13,5	15,0	16,5



Hinweis:

- Zur Verklebung empfehlen wir ausschließlich UV-härtenden Glaskleber mittlerer Viskosität!
- Passende Montage- und Frontplatte auf Seite 31!
- Belastbarkeit: 10 kg pro Paar!
- Maximale Ausladung der Tür = 60 cm!
- Höhen-, seiten- und tiefenverstellbar!

Anschlagvarianten

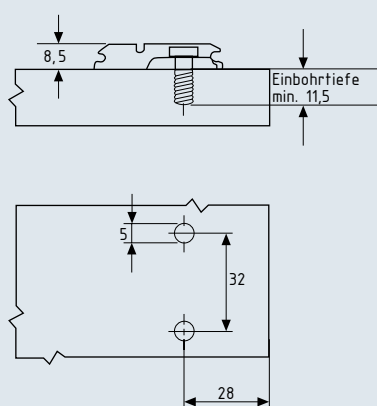


Artikelnummer:

Art.-Nr.	Schnäpperfunktion	Öffnungswinkel	Glasstärke	Material	Oberflächen Ausführung	VE
40 210 4 08	ja	125°	4 - 8 mm	Stahl	mattvernickelt	10 Paar
40 220 4 08	nein					

Montageplatte

Technische Daten:



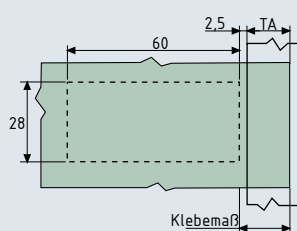
Artikelnummer:

Art.-Nr.	Material	Oberflächenausführung	VE
40 225 4 08	Stahl	mattvernickelt	20 Stück

Frontplatte

Technische Daten:

Klebeanweisung



Türaufschlag (TA)	-2,5	-1,0	0,5	2,0	3,5	5,0	6,5	8,0	9,5	11,0	12,5	14,0
Klebmaß	0	1,5	3,0	4,5	6,0	7,5	9,0	10,5	12,0	13,5	15,0	16,5

Hinweis:
Zur Verklebung empfehlen wir ausschließlich UV-härtenden Glaskleber mittlerer Viskosität!



Artikelnummer:

Art.-Nr.	Material	Oberflächenausführung	VE
40 230 1 08	Zinkdruckguss	mattvernickelt	20 Stück

Glastürscharnier



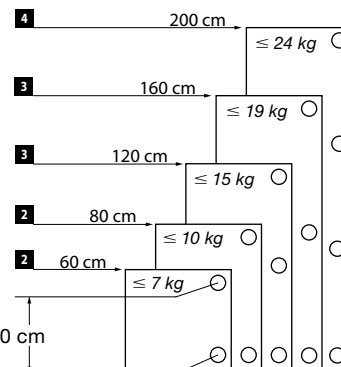
Anzahl der Scharniere

· Richtwerte
für 8 mm
Glastürstärke

· Türbreite
bis 60 cm

· Türen sollen
nicht breiter
als hoch sein

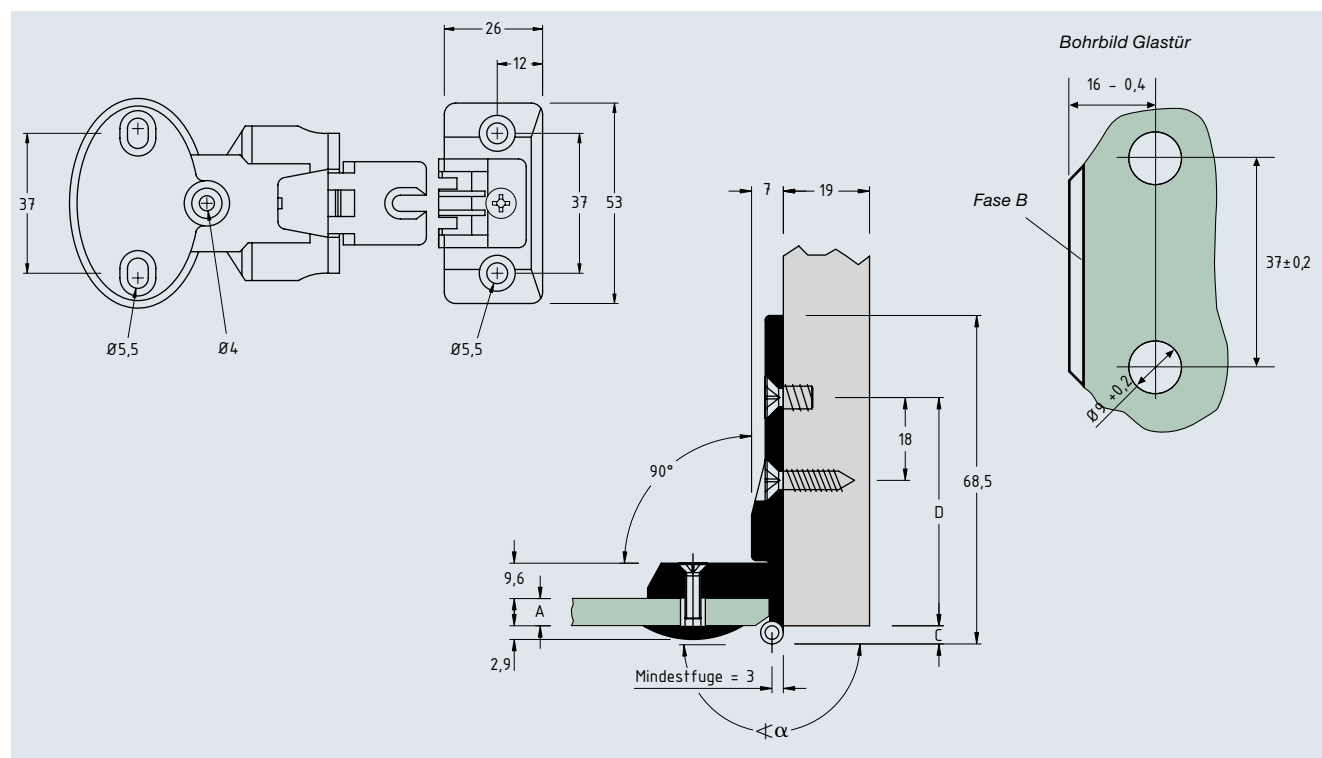
· Mindestabstand 50 cm



Glasstärke A	Min. Fase B	C	D	$\angle \alpha$
4	0,5 x 45°	6,9	52	210°
5	1 x 45°	5,9	53	200°
6	2 x 45°	4,9	54	190°
7	3 x 45°	3,9	55	180°
8	4 x 45°	2,9	56	170°

Maßangaben in mm

Technische Daten:



Material	Zinkdruckguss
Einbaulage	einliegend
Glasstärke	4 - 8 mm
Schnäpperfunktion	ja
Öffnungswinkel	170° - 210° (abhängig von Maß D)

Artikelnummer:

Art.-Nr.	Oberflächenausführung	VE
40 300 1 08	mattvernickelt	10 Stück

Glastürscharnier

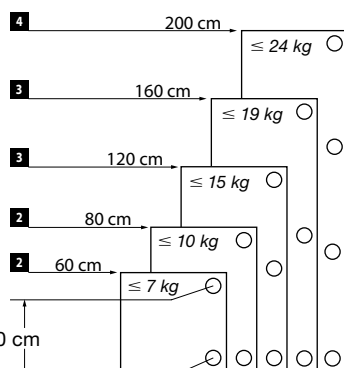
Anzahl der Scharniere

· Richtwerte für 8 mm Glastürstärke

· Türbreite bis 60 cm

· Türen sollen nicht breiter als hoch sein

· Mindestabstand 50 cm

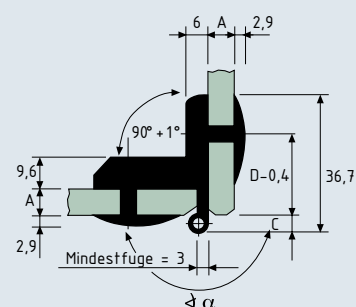
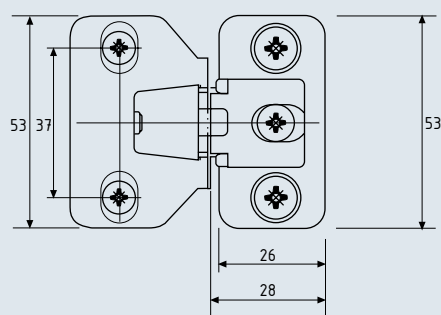


Glasstärke A	Min. Fase B	C	D-0,4	α
4	0,5 x 45°	6,9	17,8	210°
5	1 x 45°	5,9	18,8	200°
6	2 x 45°	4,9	19,8	190°
7	3 x 45°	3,9	20,8	180°
8	4 x 45°	2,9	21,8	170°

Maßangaben in mm



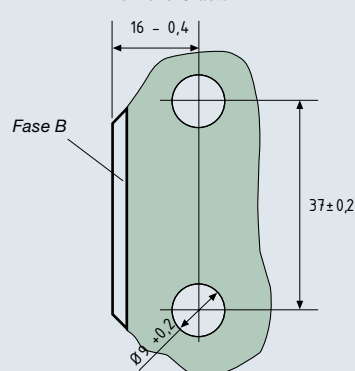
Technische Daten:



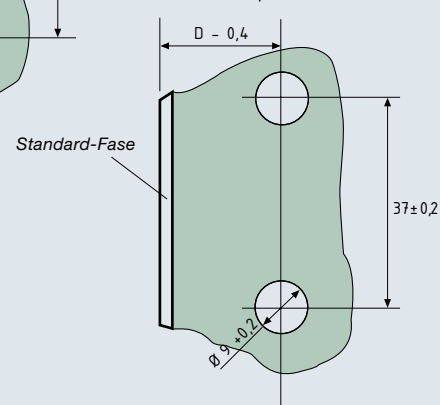
Hinweis:

· Höhen-(±1,5), seitenverstellbar (+2)!

Bohrbild Glastür



Bohrbild Korpus



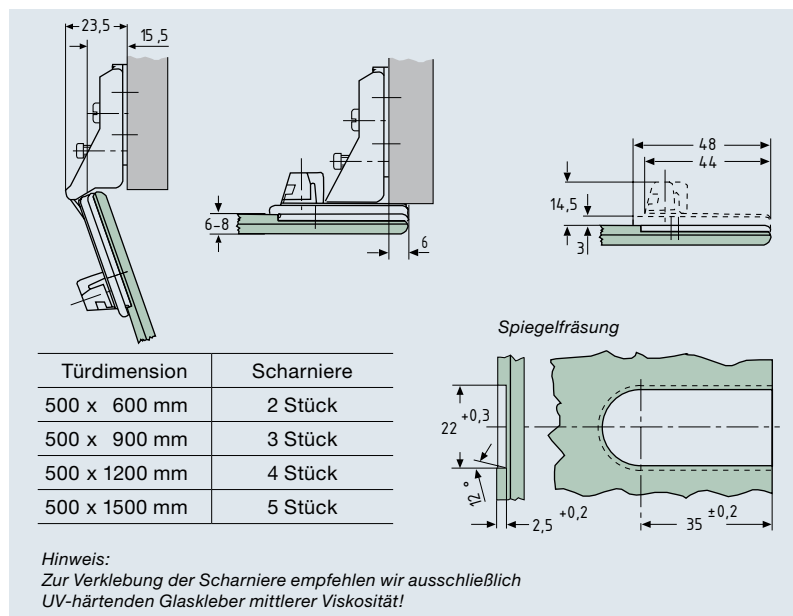
Artikelnummer:

Art.-Nr.	Oberflächenausführung	VE
40 310 1 08	mattvernickelt	10 Stück

Material	Zinkdruckguss
Einbaulage	einliegend/auflegend
Glasstärke	4 - 8 mm
Schnäpperfunktion	ja
Öffnungswinkel	170° - 210° (abhängig von Maß D)

Glastürscharnier

Technische Daten:



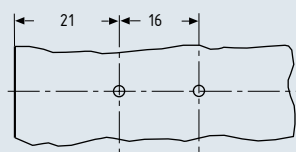
Material	Zinkdruckguss
Einbaulage	auflegend (6mm)
Glasstärke	6 - 8 mm
Schnäpperfunktion	ja
Öffnungswinkel	112°

Artikelnummer:

Art.-Nr.	Oberflächenausführung	VE
40 500 1 08	mattvernickelt	20 Stück

Montageplatte

Technische Daten:



Artikelnummer:

Art.-Nr.	Material	Oberflächenausführung	VE
40 501 1 00	Zinkdruckguss	roh	20 Stück