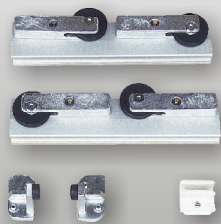


Componenti

Components

Componentes

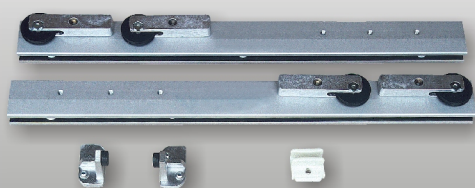


Art. No. 4-001

Set di accessori per un'anta scorrevole composto da:
2 morsetti 280 mm /cad., 2 stoppers, 1 blocchetto guida a pavimento
(art. no. 4-009). E' disponibile anche una versione economica dello
stesso con un solo roller 4-017.

*Set for sliding panel composed by: 2 clamps 280 mm /each, 2 rail
stoppers, 1 floor guiding patch (art. no. 4-009). Also available a low cost
version with only one roller (4-017).*

Set de accesorios para una hoja compuesto de: 2 abrazaderas de 280
mm cada una, 2 stoppers, 1 accesorio guía a pavimento (art. No.
4009). Disponible tambien un modelo muy económico con solo un
roller (4-017).

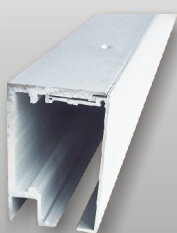


Art. No. 4-012

Set di accessori per un'anta scorrevole pesante composto da: 2 morsetti
adeguatamente dimensionati, 2 stoppers, 1 blocchetto guida a
pavimento (art. no. 4-009).

*Set for heavy sliding panel composed by: 2 H.D. Clamps, 2 rail stoppers,
1 floor guiding patch (art. no. 4-009).*

Set de accesorios para una hoja de mayor peso compuesto de 2
abrazaderas especiales, 2 stoppers 1 accesorio guía a pavimento (art.
no. 4009).



Art. No. 4-002 / 4-003

Guida di scorrimento completa preparata per
il fissaggio al soffitto (4-002) o alla parete
(4-003) - lunghezze:

*Complete runner rail prepared for ceiling
(4-002) or wall (4-003) fastening - lengths:*

Guía de deslizamiento completa preparada
para fijar al techo (4-002) ó a la pared (4-003)
- largo:

1500 mm
2000 mm
2500 mm
3000 mm
3500 mm
4000 mm
4500 mm
6000 mm

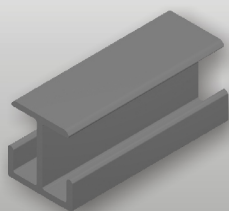


Art. No. 4-004

Tappo di chiusura terminale della guida di scorrimento completo di viti.

End cap for runner rail complete with screw set.

Tapón de cierre final de la guía de deslizamiento completo de tornillos.



Art. No. 4-015

Profilo di chiusura del vano per fisso laterale.

Profile for side fixed panel room closing.

Perfil para cerrar lo espacio de las hojas fijas de vidrio.



Art. No. 4-005

Guida di scorrimento completa di profilo a U 20/20/2 mm per installazioni con sopra-luce e predisposta per il fissaggio alla parete laterale - lunghezze:

Runner rail complete with U channel 20/20/2 mm for over head transom and side panel installation, prepared for fastening to side wall - lengths:

Guía de deslizamiento completa de perfil a U 20/20/2 mm, para instalaciones con montante y predispuesta para su fijación a la pared lateral-largo:

1500 mm
2000 mm
2500 mm
3000 mm
3500 mm
4000 mm
4500 mm
6000 mm

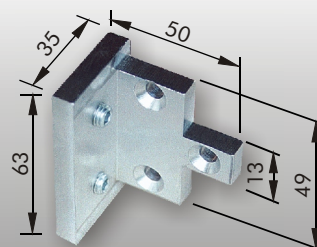


4-006

Accessorio ad angolo per fissaggio laterale alla guida di scorrimento art. no. 4005.

Corner fitting for side fastening to runner rail art. no. 4005.

Accessorio a angolo para guía de deslizamiento art. no. 4005.



4-020

Profilo spazzolino per anta scorrevole - lunghezze:

Brush seal profile for sliding panel - lengths:

Perfil cepillo para hoja corredera-largo:

2000 mm
2300 mm
2500 mm
2700 mm
2900 mm
6000 mm

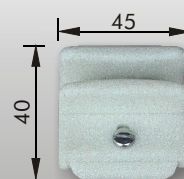


4-009

Blocchetto guida a pavimento in polyamide completo di viti e tasselli (adattabile allo spessore del vetro).

Floor guiding patch in polyamide complete with fastening set (self-adjustable to glass thickness).

Accesorio guía a pavimento en polyamida completo de tornillos y tacos adaptable al espesor del vidrio.



4-160 / 4-161

Ammortizzatore laterale (destro 4-160 / sinistro 4-161).

Side shock absorber (right 4-160 / left 4-161).

Amortizador lateral (derecho 4-160 / izquierda 4-161).

Nota: Serratura disponibile su richiesta
Note: Lock available on request
Nota: Cerradura disponible sobre pedido

